

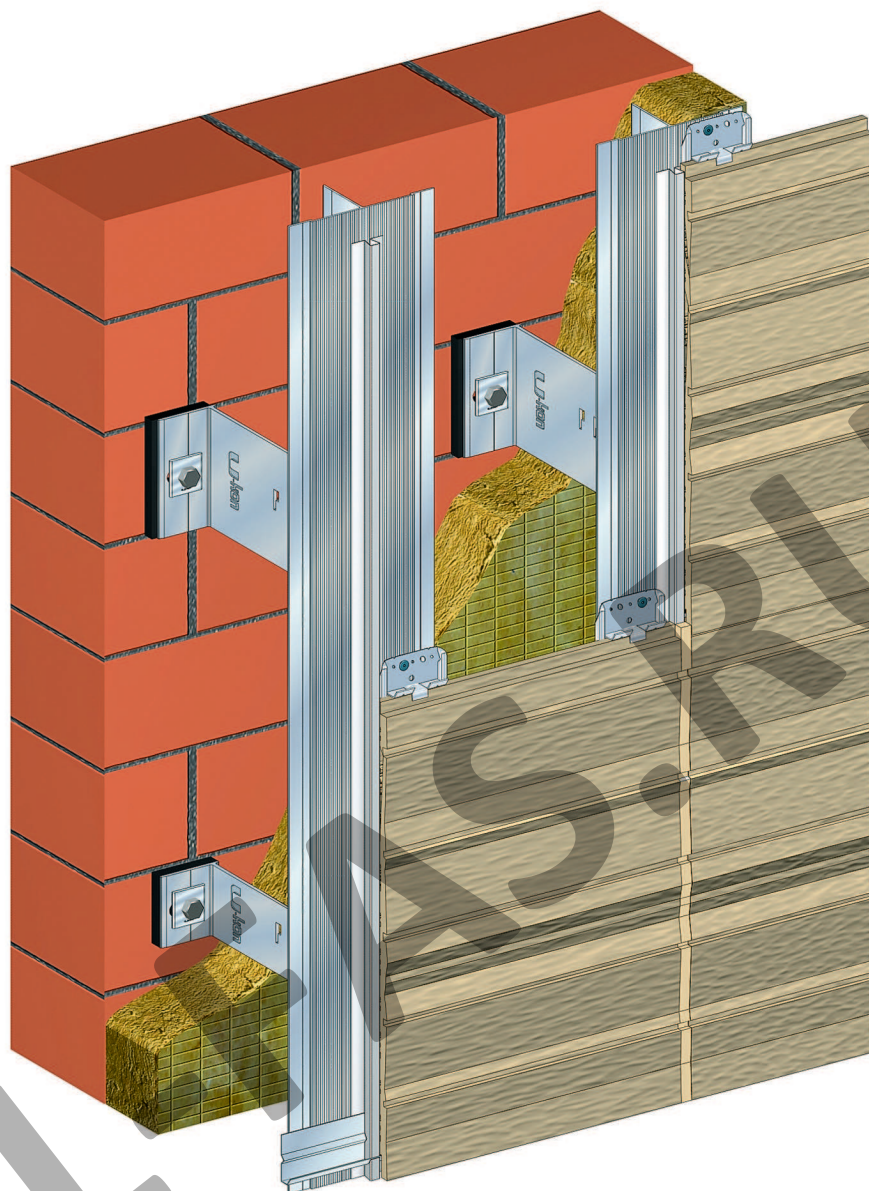
Система предназначена для скрытого способа крепления терракотовых керамических панелей.

Конструктив:

- 1. Крепежный блок систем типа АТС.*
- 2. Направляющая А-24, А-14, А-46 (А-46.1), вспомогательный профиль ADS, BAS.*

Описание:

Облицовочные панели навешиваются на систему вертикальных направляющих. Вспомогательный профиль крепится к вертикальным направляющим алюминиевыми заклепками со штифтом из коррозионно-стойкой стали. Облицовочные панели навешиваются на крючки вспомогательных профилей, входящих в зацепление с выступами на задней поверхности плит.



Система предназначена для скрытого способа крепления терракотовых керамических панелей.

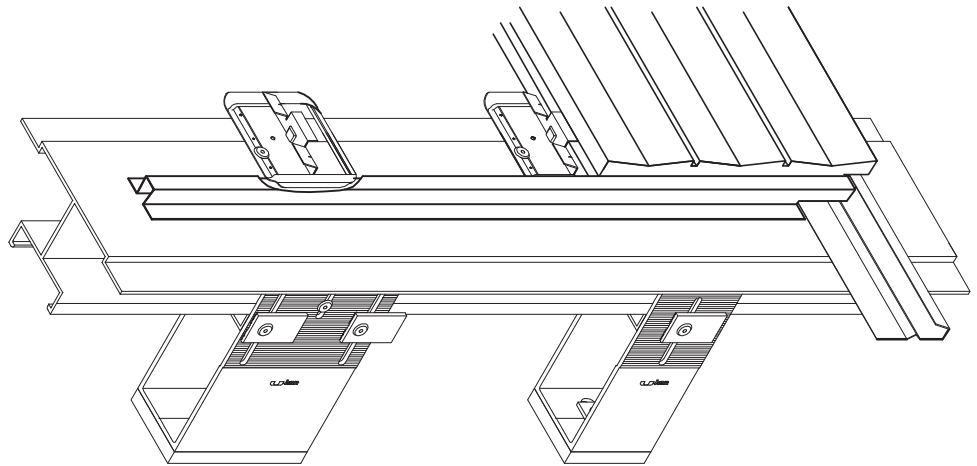
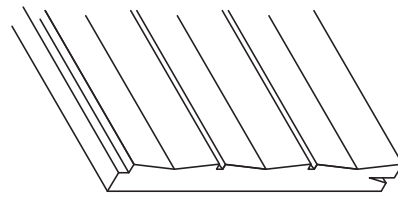
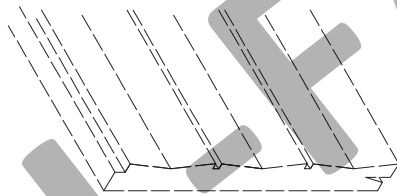
Конструктив:

1. Крепежный блок систем типа LT.
2. Направляющая А-39.1, А-54, А-46 (А-46.1), вспомогательный профиль ADS, BAS.

Описание:

Облицовочные панели навешиваются на систему вертикальных направляющих. Вспомогательный профиль крепится к вертикальным направляющим алюминиевыми заклепками со штифтом из коррозионно-стойкой стали. Облицовочные панели навешиваются на крючки вспомогательных профилей, входящих в зацепление с выступами на задней поверхности плит.

Схема монтажа облицовочной панели



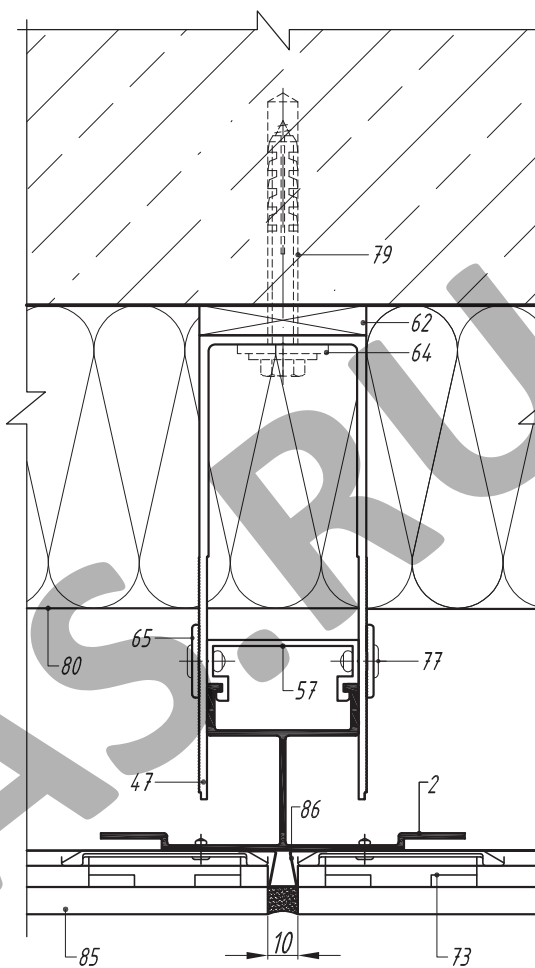
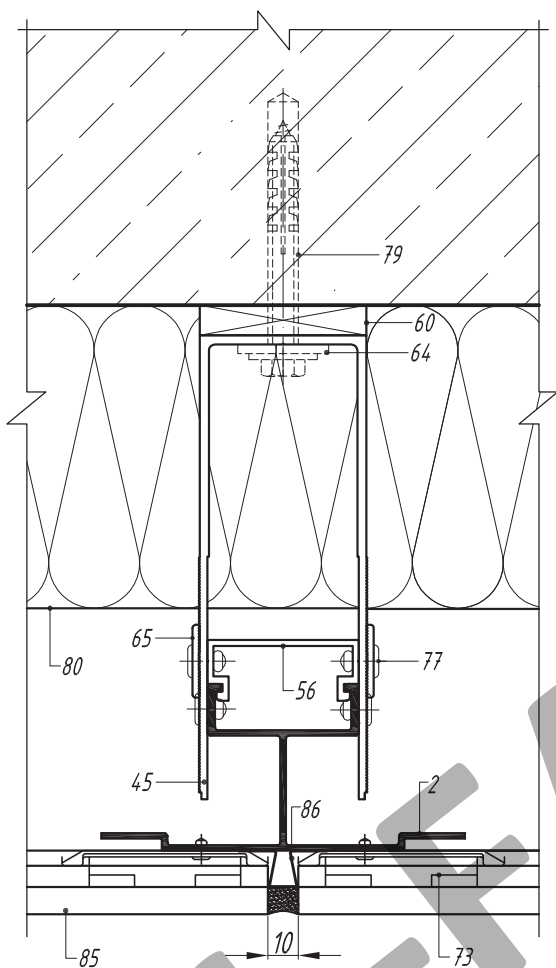
Порядок монтажа

1. Установка направляющих А-14 и их закрепление в проектном положении с помощью заклепок 5 x 12.
2. Монтаж стартовых кляммеров и закрепление их в проектном положении с помощью заклепок из коррозионно-стойкой стали.
3. Установка облицовочных панелей на опорные лапки стартовых кляммеров.
4. Установка шовной планки.
5. Монтаж рядовых кляммеров. Рядовой кляммер устанавливается на верхний торец облицовочной панели, прижимается к направляющей и крепится заклепкой из коррозионно-стойкой стали. Между торцом облицовочной панели и кляммером выдерживается зазор 1 мм.
6. Установка последующих рядов облицовочных панелей.
7. Заполнение вертикального руста между облицовочными панелями герметиком.

Горизонтальный разрез по крепежным кронштейнам

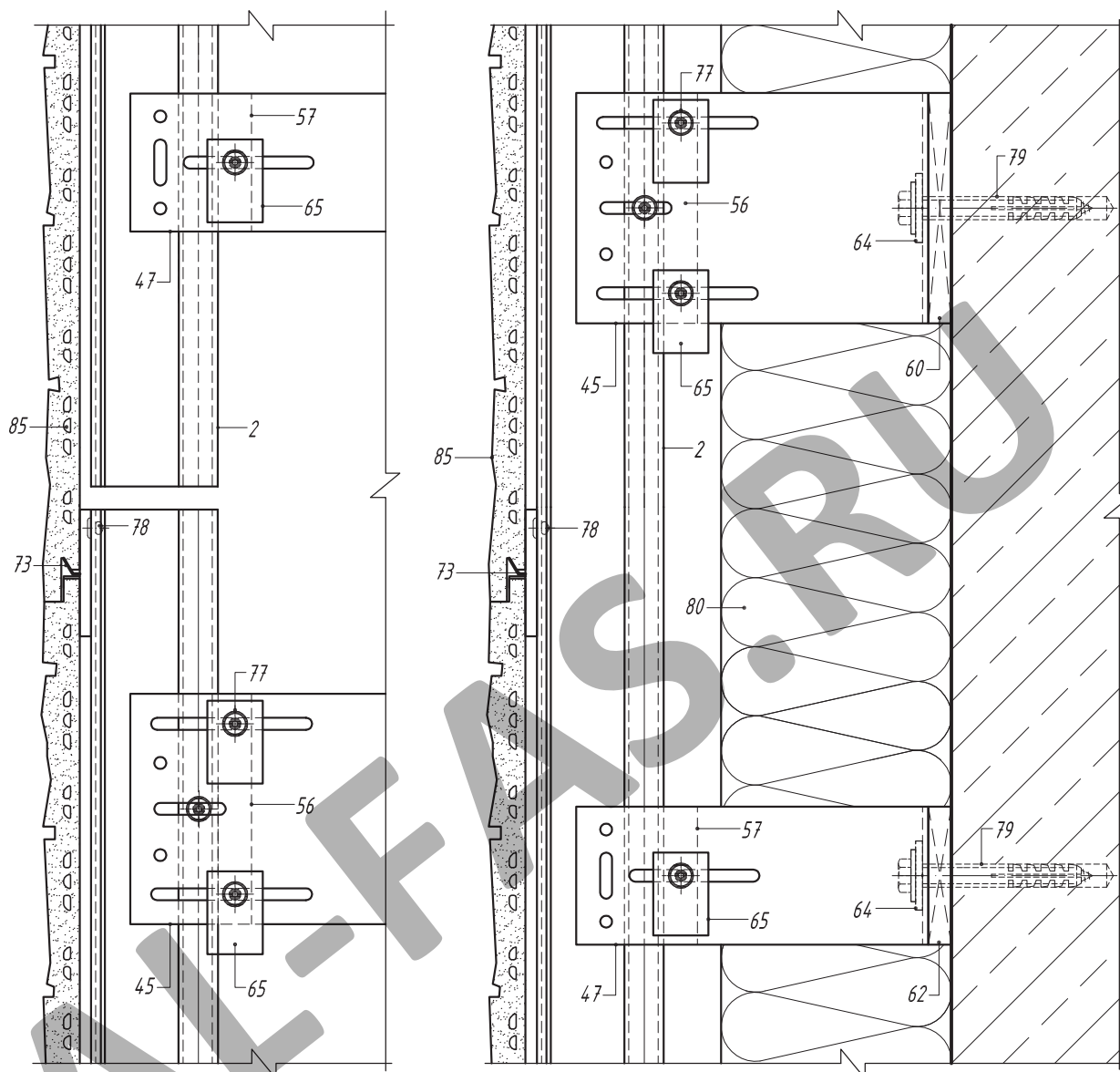
В уровне несущего кронштейна

В уровне опорного кронштейна



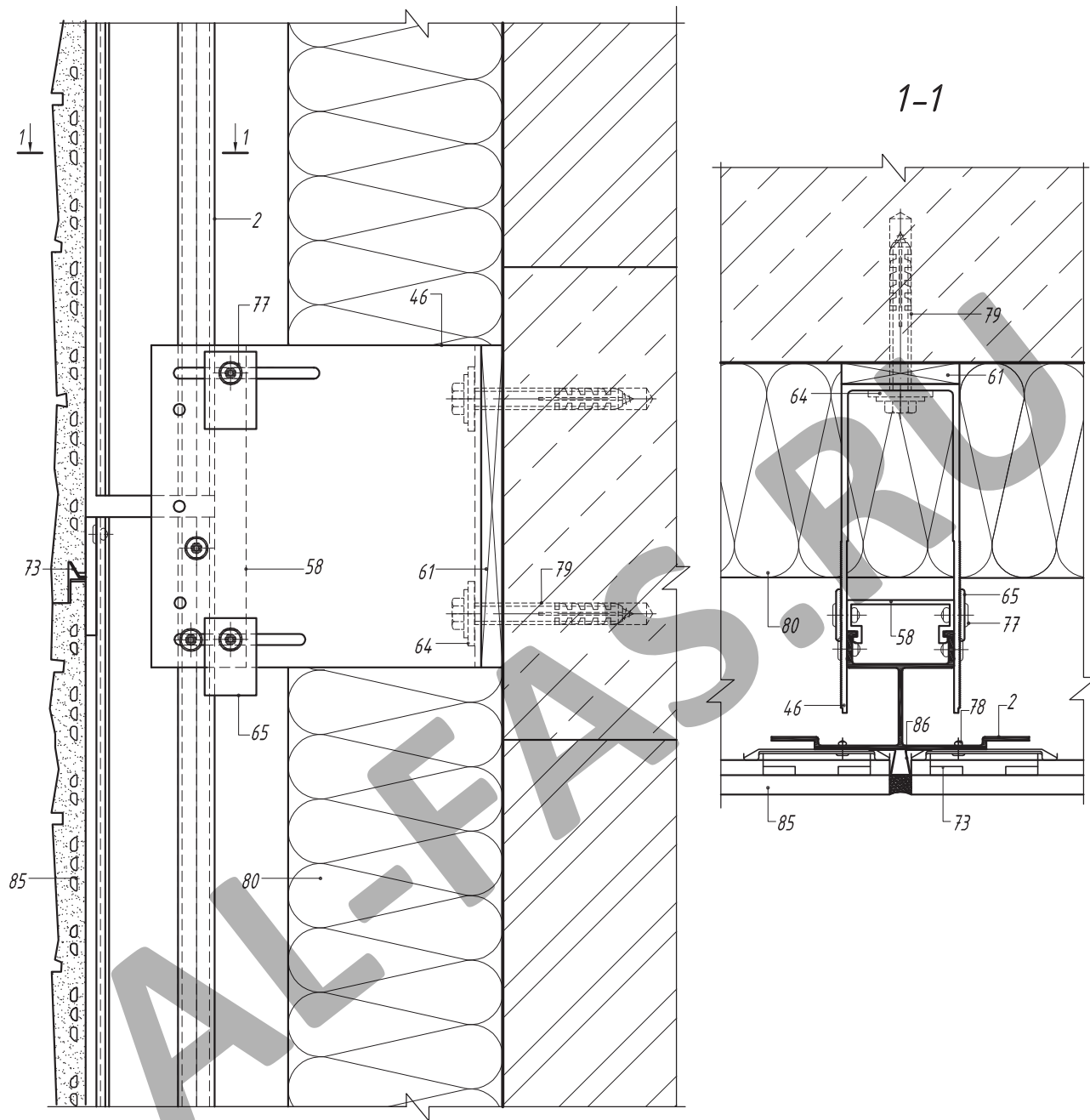
- 2. Направляющая А-14
- 45. Кронштейн несущий АД-031/L
- 47. Кронштейн опорный АД-032/L
- 56. Салазка крепежная АД-021
- 57. Салазка крепежная АД-022
- 60. Терморазрыв пластиковый ПД-131
- 62. Терморазрыв пластиковый ПД-132
- 64. Шайба для фиксации кронштейна АД-053
- 65. Шайба для фиксации направляющей АД-0511
- 73. Кляммер рядовой КМЕУ
- 77. Заклепка вытяжная Al/NiCo
- 79. Анкерный элемент
- 80. Теплоизоляционный слой
- 85. Плиты фиброцементные КМЕУ
- 86. Шовная планка

Вертикальный разрез по крепежным кронштейнам



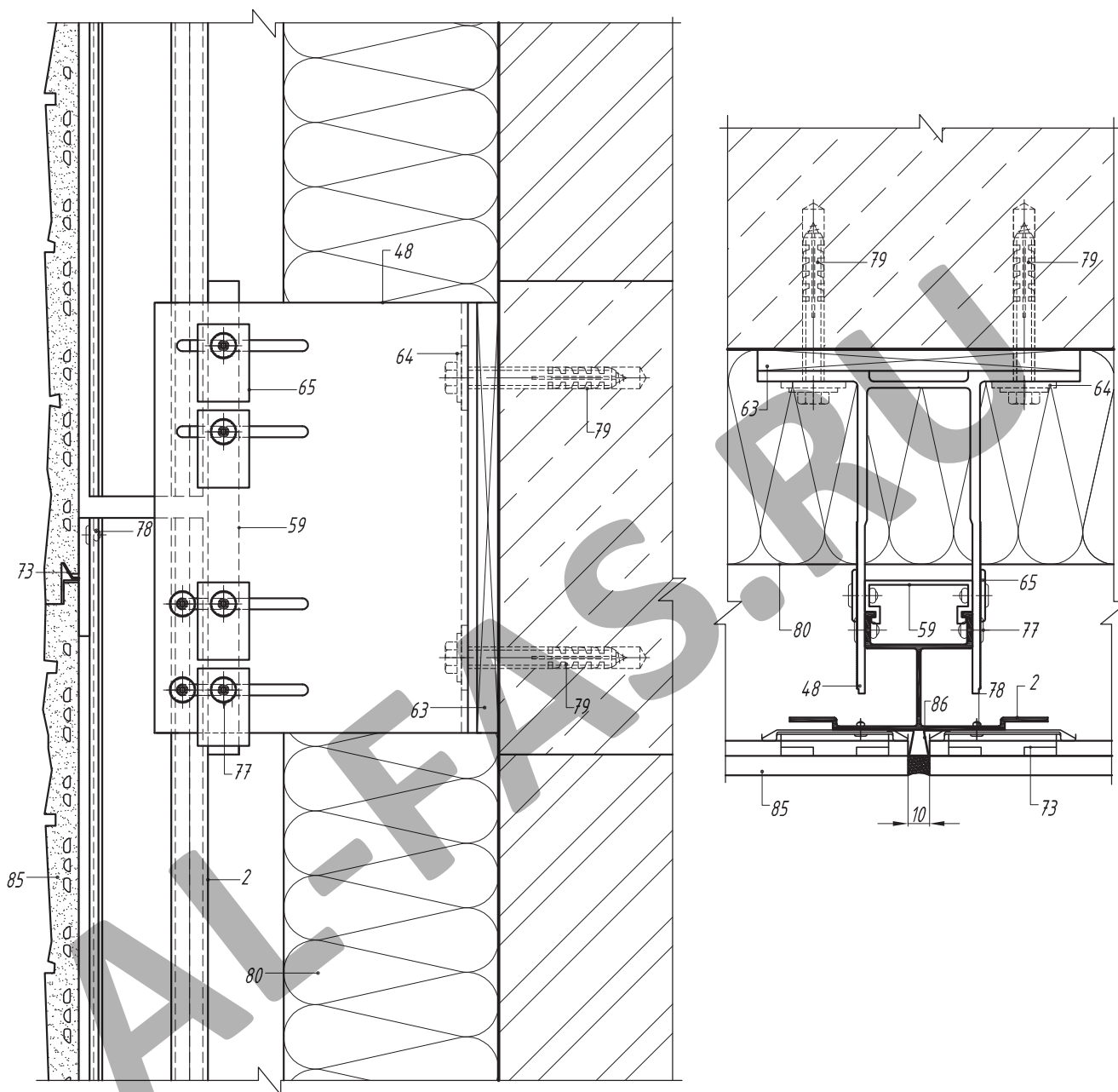
- 2. Направляющая А-14
- 45. Кронштейн несущий АД-031/Л
- 47. Кронштейн опорный АД-032/Л
- 56. Салазка крепежная АД-021
- 57. Салазка крепежная АД-022
- 60. Терморазрыв пластиковый ПД-131
- 62. Терморазрыв пластиковый ПД-132
- 64. Шайба для фиксации кронштейна АД-053
- 65. Шайба для фиксации направляющей АД-0511
- 73. Кляммер рядовой КМЕУ
- 77. Заклепка вытяжная Al/Niго
- 78. Заклепка вытяжная Niго/Niго
- 79. Анкерный элемент
- 80. Теплоизоляционный слой
- 85. Плиты фиброцементные КМЕУ

*Вертикальный и горизонтальный разрезы
по крепежному кронштейну АД-033/L*



- 2. Направляющая А-14
- 46. Кронштейн несущий АД-033/L
- 58. Салазка крепежная АД-023
- 61. Терморазрыв пластиковый ПД-133
- 64. Шайба для фиксации кронштейна АД-053
- 65. Шайба для фиксации направляющей АД-0511
- 73. Кляммер рядовой КМЕУ
- 77. Заклепка вытяжная Al/Niго
- 78. Заклепка вытяжная Niго/Niго
- 79. Анкерный элемент
- 80. Теплоизоляционный слой
- 85. Плиты фиброцементные КМЕУ
- 86. Шовная планка

*Вертикальный и горизонтальный разрезы
по крепежному кронштейну АД-034/L*



- 2. Направляющая А-14
- 48. Кронштейн несущий АД-034/L
- 59. Салазка крепежная АД-024
- 63. Терморазрыв пластиковый ПД-034к
- 64. Шайба для фиксации кронштейна АД-053
- 65. Шайба для фиксации направляющей АД-0511
- 73. Кляммер рядовой КМЕУ
- 77. Заклепка вытяжная Al/Niго
- 78. Заклепка вытяжная Niго/Niго
- 79. Анкерный элемент
- 80. Теплоизоляционный слой
- 85. Плиты фиброцементные КМЕУ
- 86. Шовная планка

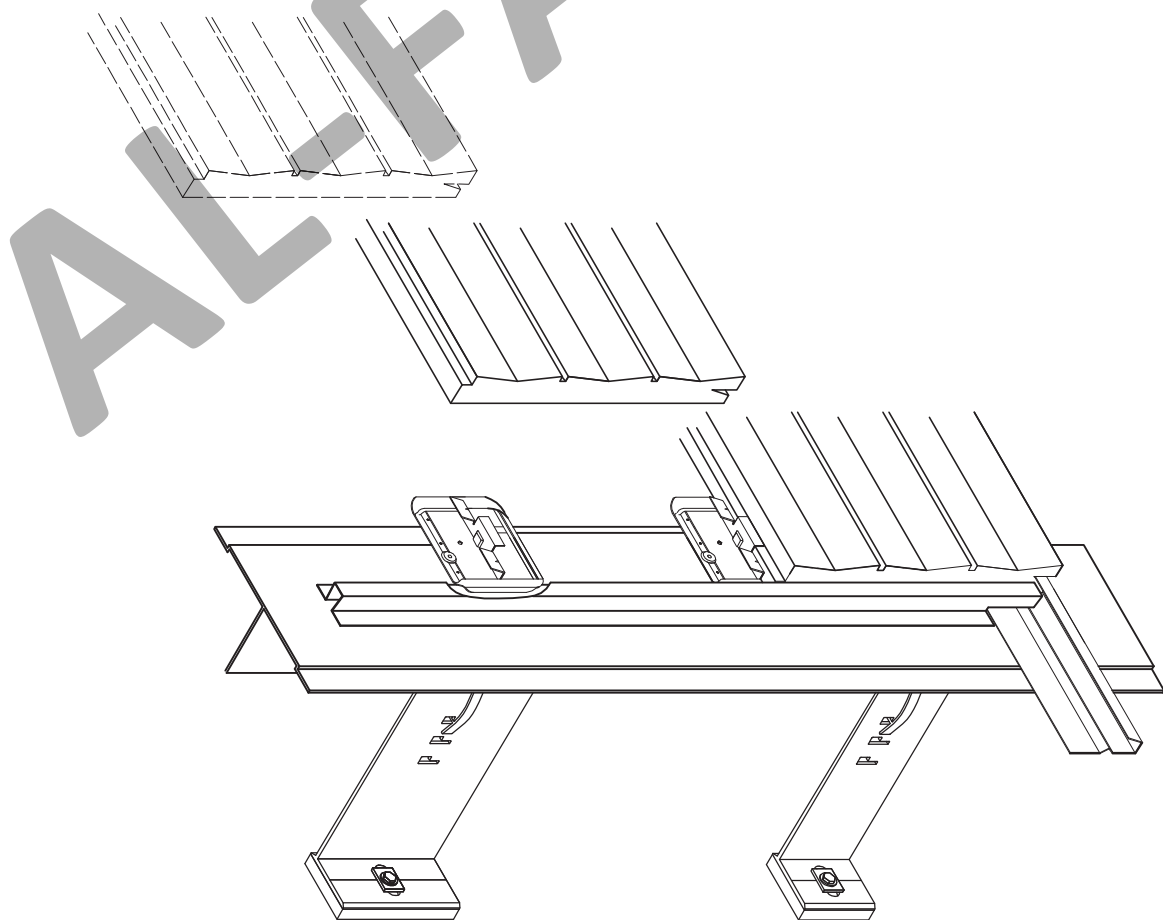
Система LT-147р. Схема монтажа облицовочной панели

Порядок монтажа

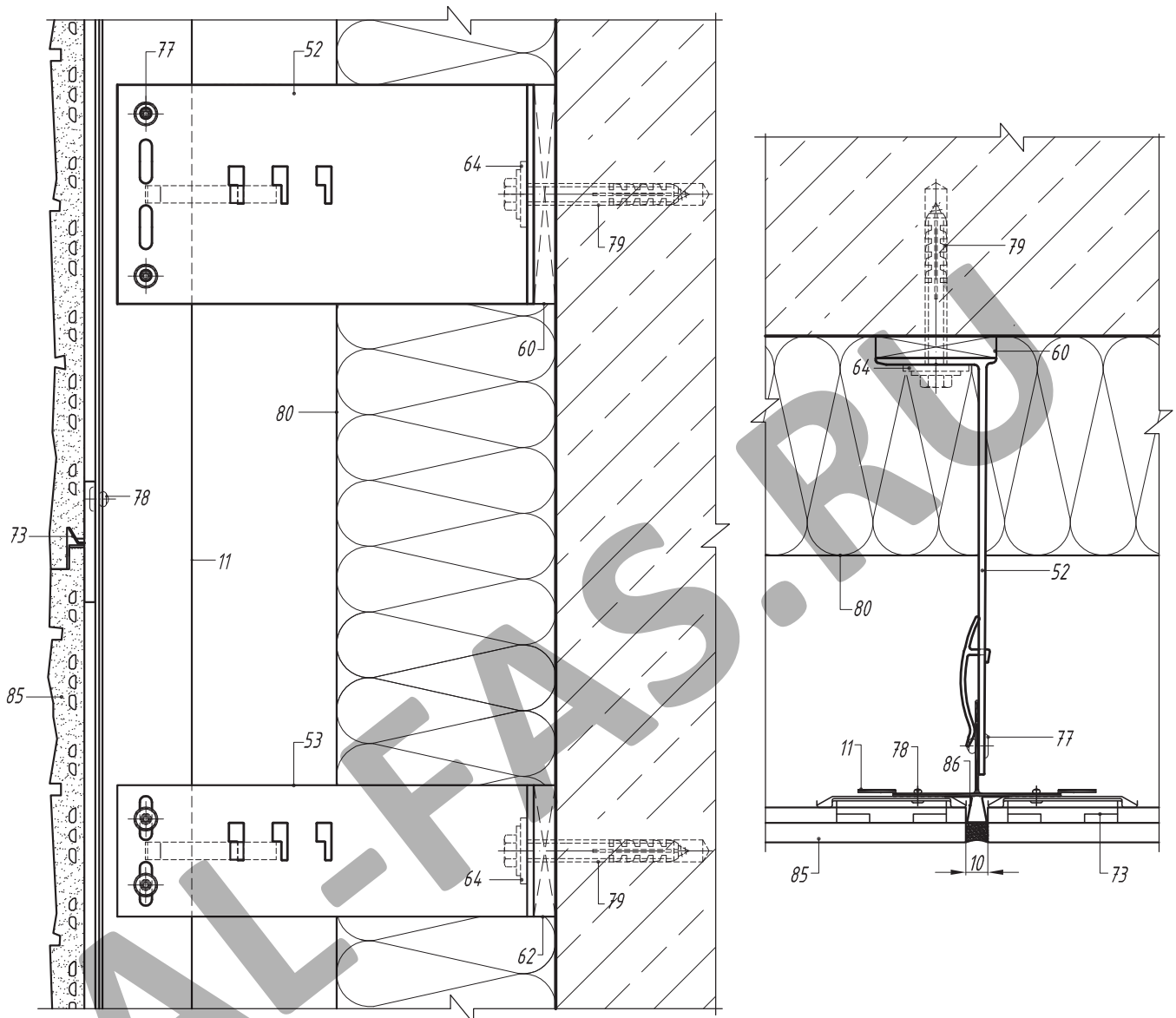
1. Установка направляющих А-39.1 и их закрепление в проектном положении с помощью заклепок 5 x 12.
2. Монтаж стартовых кляммеров и закрепление их в проектном положении с помощью заклепок из коррозионно-стойкой стали.
3. Установка облицовочных панелей на опорные лапки стартовых кляммеров.
4. Установка шовной планки.
5. Монтаж рядовых кляммеров. Рядовой кляммер устанавливается на верхний торец облицовочной панели, прижимается к направляющей и крепится заклепкой из коррозионно-стойкой стали. Между торцом облицовочной панели и кляммером выдерживается зазор 1 мм.
6. Установка последующих рядов облицовочных панелей.
7. Заполнение вертикального руста между облицовочными панелями герметиком.

Примечание:

Конструктивные решения оконных обрамлений, угловых зон, примыкание к цоколю выполняются аналогично системе АТС-414 (см. Лист 9.9-9.11, 9.14-9.17)

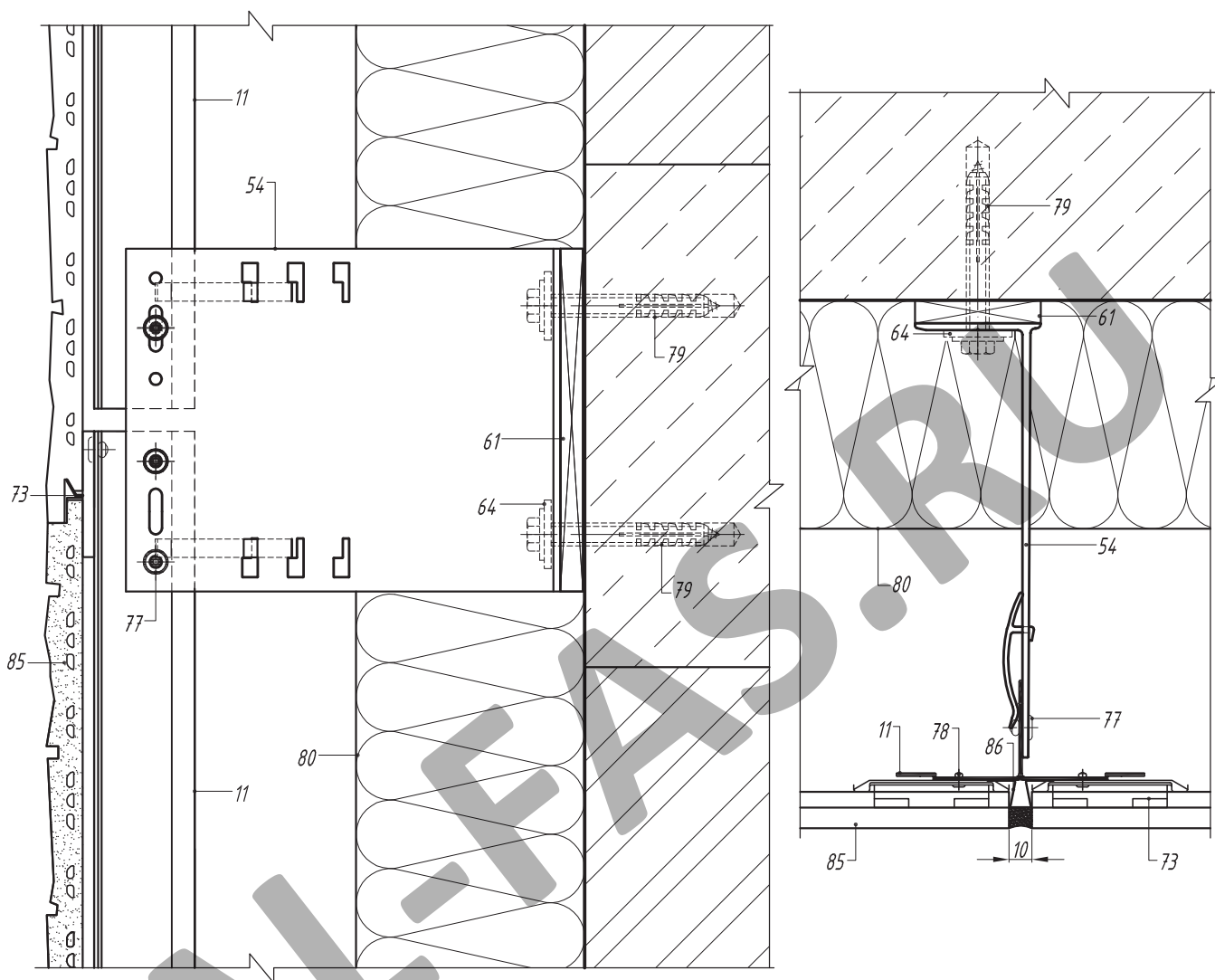


*Вертикальный и горизонтальный разрезы
по крепежным кронштейнам*



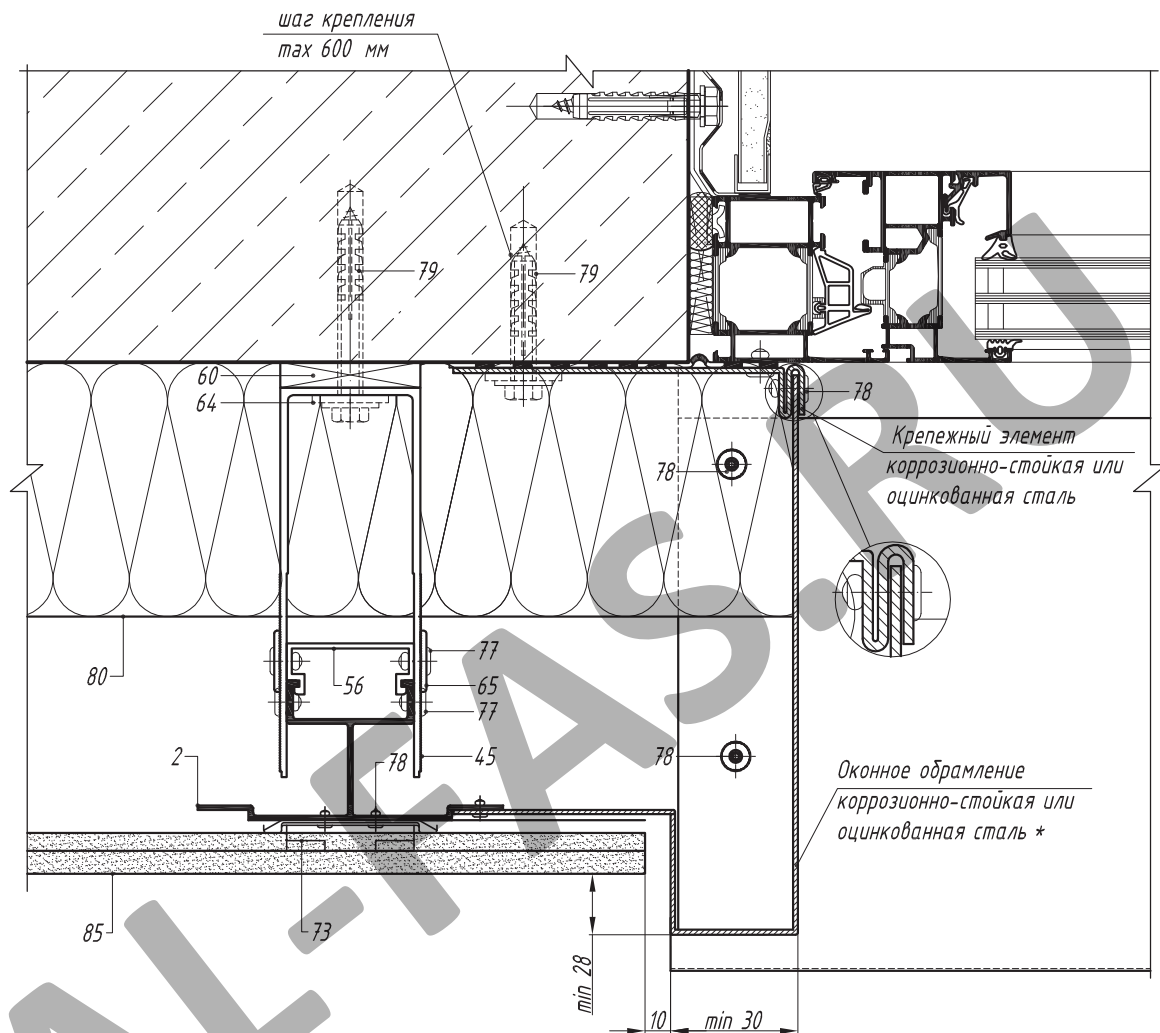
- 11. Направляющая А-39.1
- 52. Кронштейн несущий АД-061/L
- 53. Кронштейн опорный АД-062/L
- 60. Терморазрыв пластиковый ПД-131
- 62. Терморазрыв пластиковый ПД-132
- 64. Шайба для фиксации кронштейна АД-053
- 73. Кляммер рядовой КМЕW
- 77. Заклепка вытяжная Al/Niго
- 78. Заклепка вытяжная Niго/Niго
- 79. Анкерный элемент
- 80. Теплоизоляционный слой
- 85. Плиты фиброцементные КМЕW
- 86. Шовная планка

*Вертикальный и горизонтальный разрезы
по крепежному кронштейну АД-063/L*



- 11. Направляющая А-39.1
- 54. Кронштейн несущий АД-063/L
- 61. Терморазрыв пластиковый ПД-133
- 64. Шайба для фиксации кронштейна АД-053
- 73. Кляммер рядовой КМЕУ
- 77. Заклепка вытяжная Al/Niго
- 78. Заклепка вытяжная Niго/Niго
- 79. Анкерный элемент
- 80. Теплоизоляционный слой
- 85. Плиты фиброцементные КМЕУ
- 86. Шовная планка

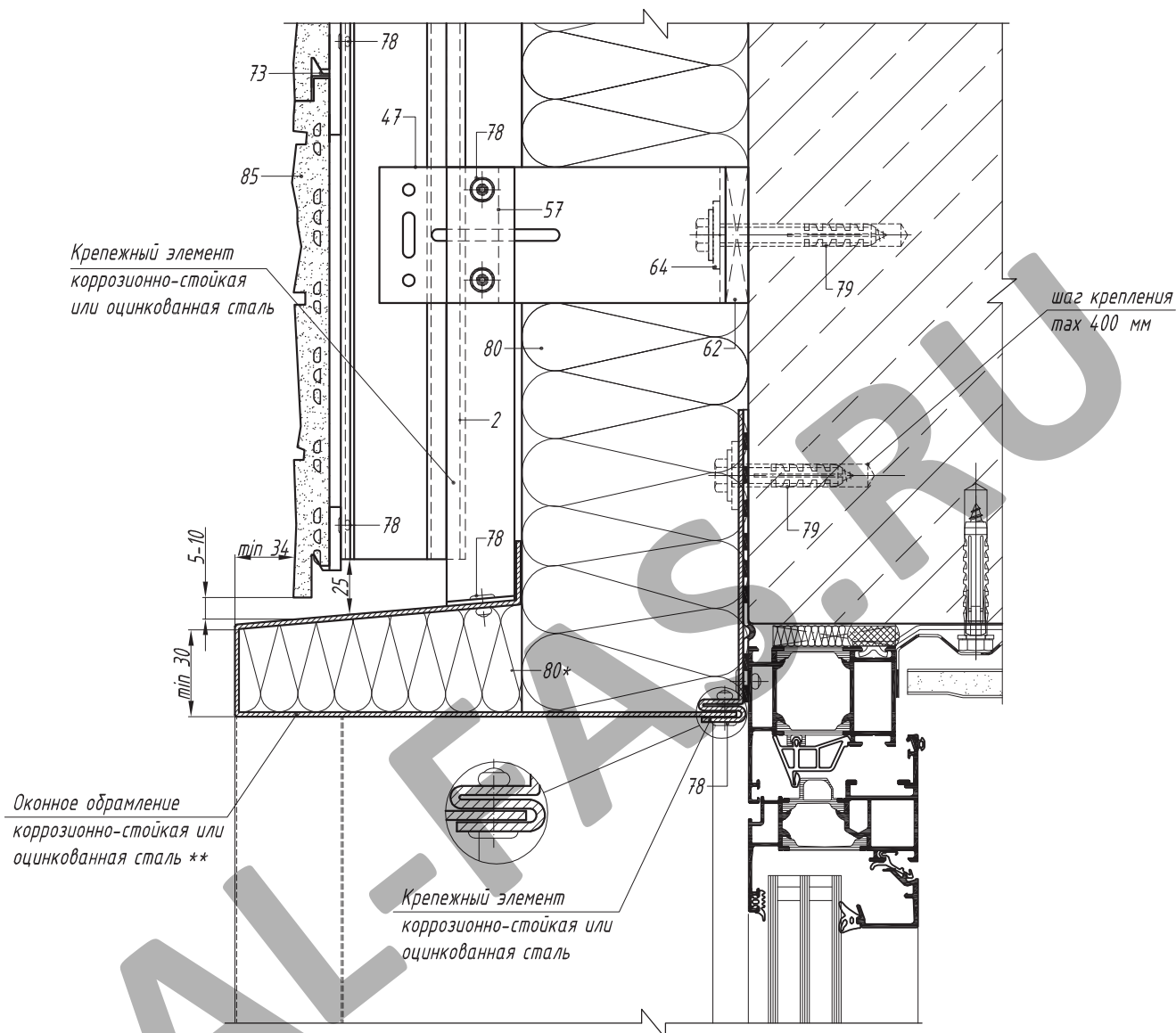
Горизонтальный разрез по боковому примыканию к оконному проему



- 2. Направляющая А-14
- 45. Кронштейн несущий АД-031/L
- 56. Салазка крепежная АД-021
- 60. Терморазрыв пластиковый ПД-131
- 64. Шайба для фиксации кронштейна АД-053
- 65. Шайба для фиксации направляющей АД-0511
- 73. Кляммер рядовой КМЕУ
- 78. Заклепка вытяжная Niго/Niго
- 79. Анкерный элемент
- 80. Теплоизоляционный слой
- 85. Плиты фиброцементные КМЕУ

* Элементы противопожарных коробов оконных (дверных) и других проемов допускается выполнять из композитных панелей Alpolicfr-SCM, Alpolicfr-TCM

Вертикальный разрез по верхнему
примыканию к оконному проему

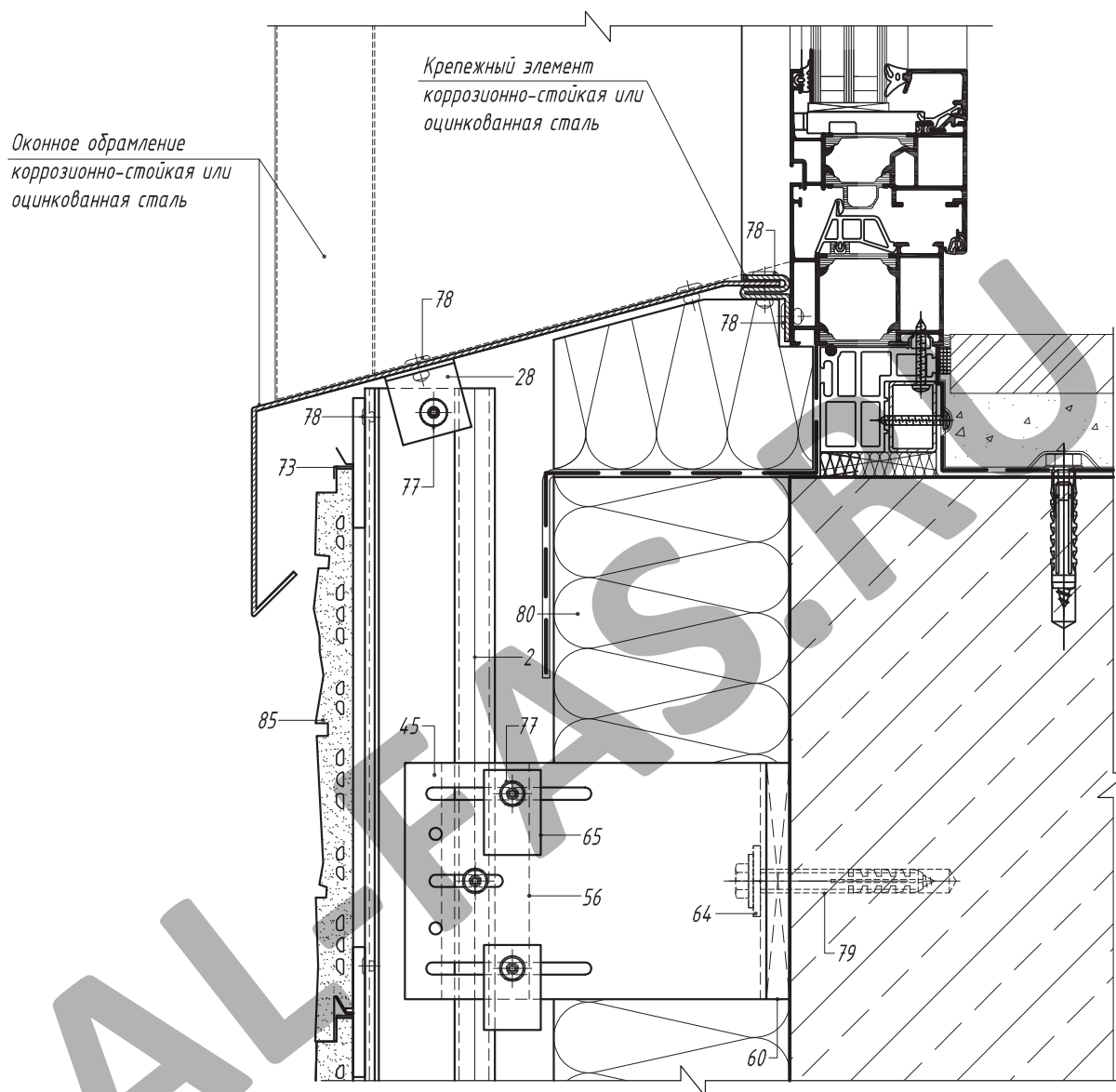


- 2. Направляющая А-14
- 47. Кронштейн опорный АД-032/L
- 57. Салазка крепежная АД-022
- 62. Терморазрыв пластиковый ПД-132
- 64. Шайба для фиксации кронштейна АД-053
- 73. Кляммер рядовой КМЕУ
- 78. Заклепка вытяжная Niго/Niго
- 79. Анкерный элемент
- 80. Теплоизоляционный слой
- 85. Плиты фиброцементные КМЕУ

* Полоса-вкладыш из негорючих (группа горючести НГ по ГОСТ 30244) минераловатных плит шириной не менее 25 мм.

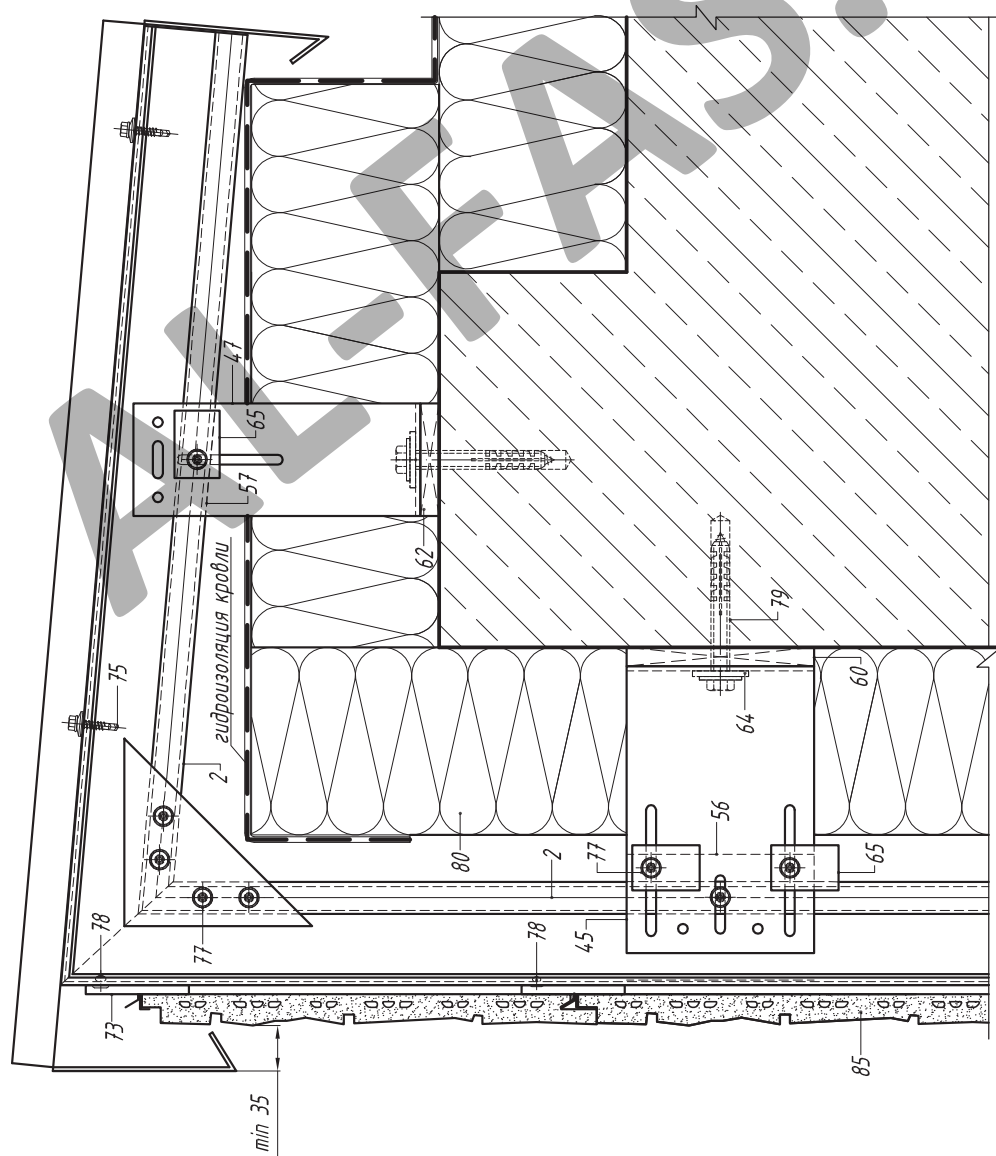
** Элементы противопожарных коробов оконных (дверных) и других проемов допускается выполнять из композитных панелей Alpolicfr-SCM, Alpolicfr-TCM

Вертикальный разрез по нижнему примыканию к оконному проему



- 2. Направляющая А-14
- 28. Профиль вспомогательный уголок 30*30*2
- 45. Кронштейн несущий АД-031/L
- 56. Салазка крепежная АД-021
- 60. Терморазрыв пластиковый ПД-131
- 64. Шайба для фиксации кронштейна АД-053
- 65. Шайба для фиксации направляющей АД-0511
- 73. Кляммер рядовой КМЕW
- 77. Заклепка вытяжная Al/Niго
- 78. Заклепка вытяжная Niго/Niго
- 79. Анкерный элемент
- 80. Теплоизоляционный слой
- 85. Плиты фиброцементные КМЕW

Вертикальный разрез по парапету

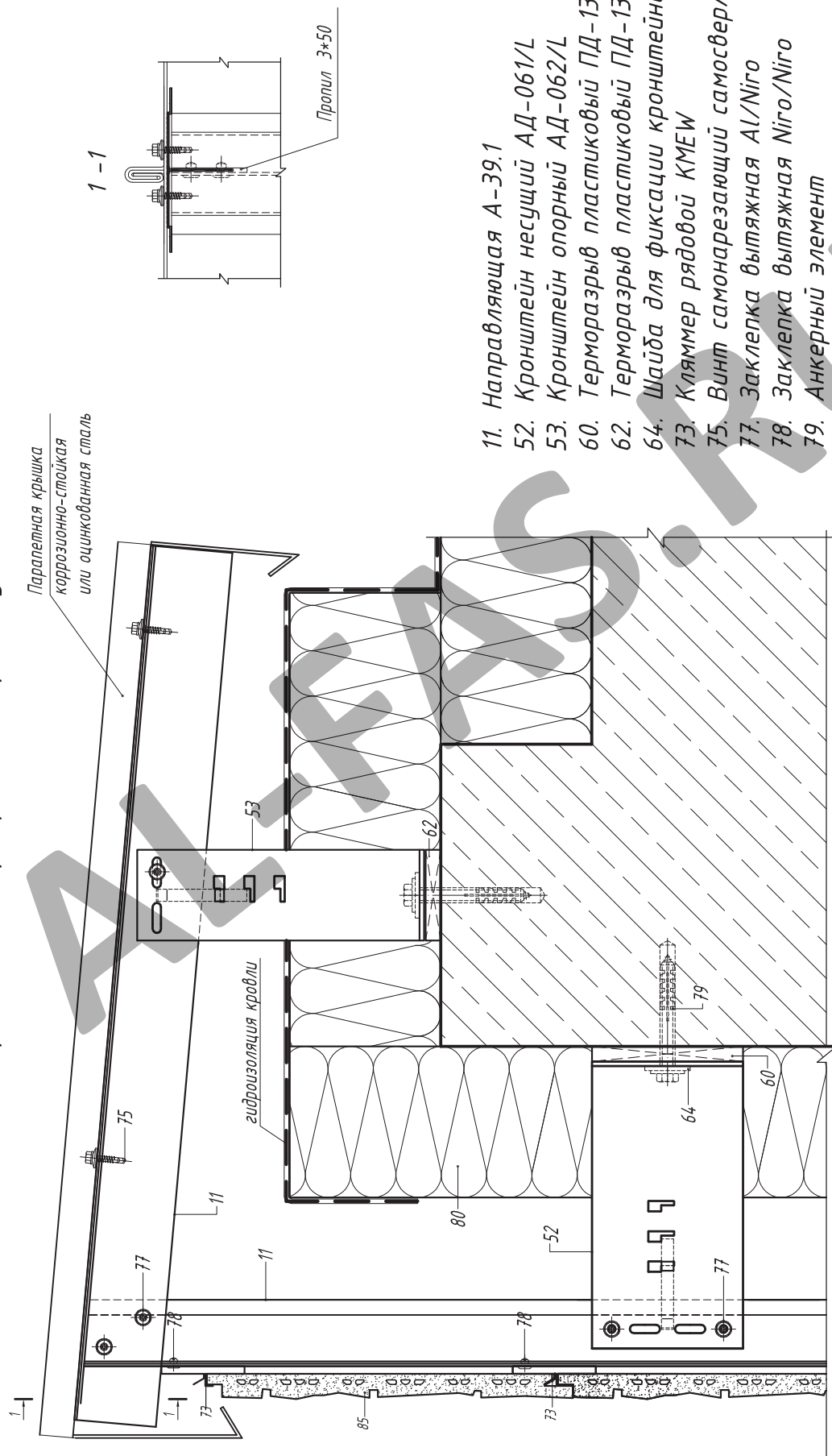


2. Направляющая А-14
45. Кронштейн несущий АД-031/L
47. Кронштейн опорный АД-032/L
56. Салазка крепежная АД-021
57. Салазка крепежная АД-022
60. Терморазрыв пластиковый ПД-131
62. Терморазрыв пластиковый ПД-132
64. Шайба для фиксации кронштейна АД-053
65. Шайба для фиксации направляющей АД-0511
73. Кляммер рядовой КМЕУ
75. Винт самонарезающий самосверлящий
77. Заклепка вытяжная Al/Niго
78. Заклепка вытяжная Niго/Niго
79. Анкерный элемент
80. Теплоизоляционный слой
85. Плиты фиброцементные КМЕУ

Примечание:

Поддерживающий кронштейн (47) может не устанавливаться при подтверждении несущей способности консоли. Парапетная крышка изготавливается из листовой коррозионно-стойкой стали или стали с антикоррозионным покрытием. Крепление парапетной крышки выполняется кровельными саморезами из коррозионно-стойкой стали А2.

Вертикальный разрез по парапету

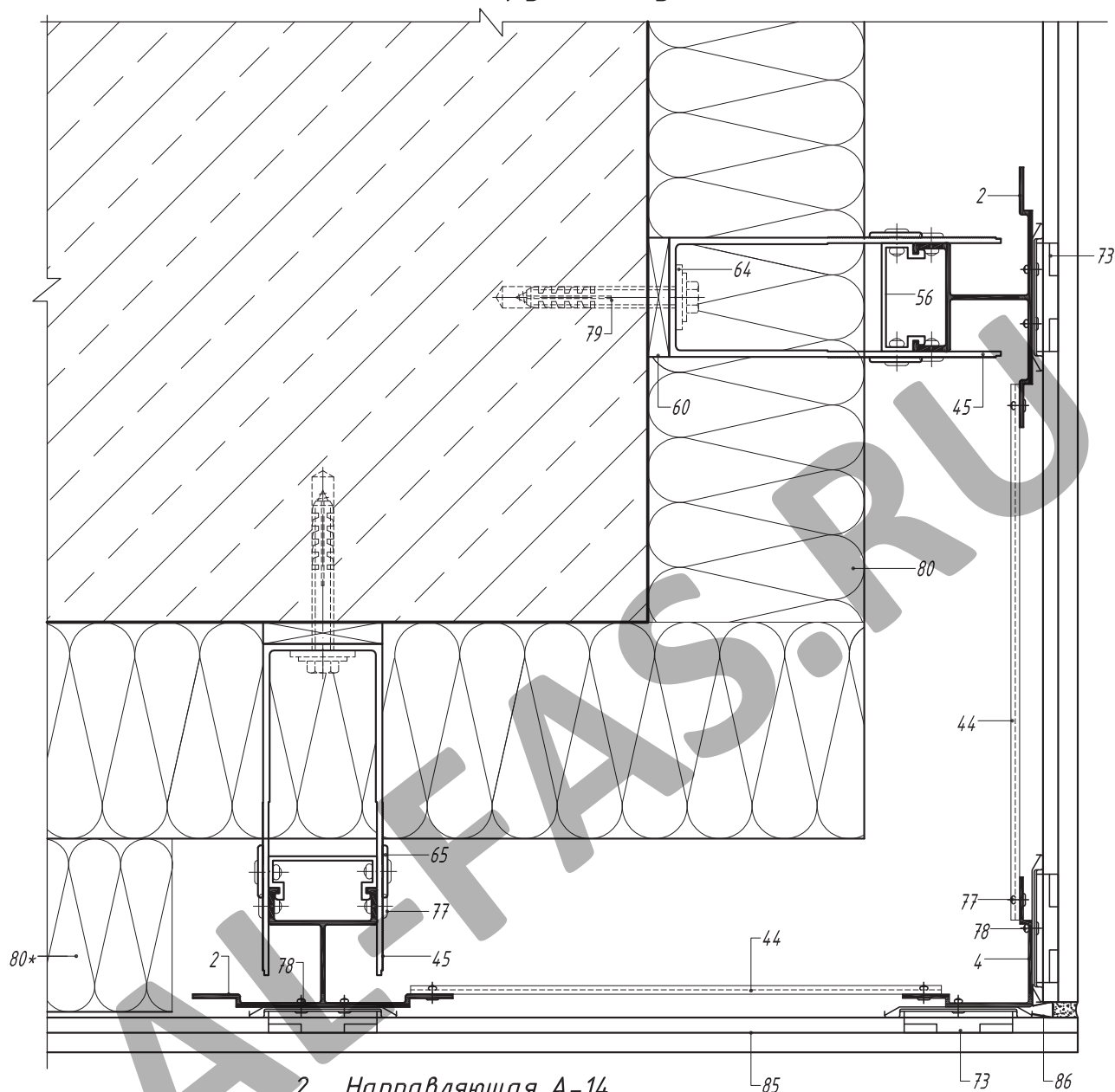


11. Направляющая А-39.1
52. Кронштейн несущий АД-061/L
53. Кронштейн опорный АД-062/L
60. Терморазрыв пластиковый ПД-131
62. Терморазрыв пластиковый ПД-132
64. Шайба для фиксации кронштейна АД-053
73. Кляммер рядовой КМЕУ
75. Винт самонарезающий самосверлящий
77. Заклепка вытяжная Al/Niго
78. Заклепка вытяжная Niго/Niго
79. Анкерный элемент
80. Теплоизоляционный слой
85. Плиты фиброцементные КМЕУ

Примечание:

Поддерживающий кронштейн (53) может не устанавливаться при подтверждении несущей способности консоли. Парапетная крышка изготавливается из листовой коррозионно-стойкой стали или стали с антикоррозионным покрытием. Крепление парапетной крышки выполняется кровельными саморезами.

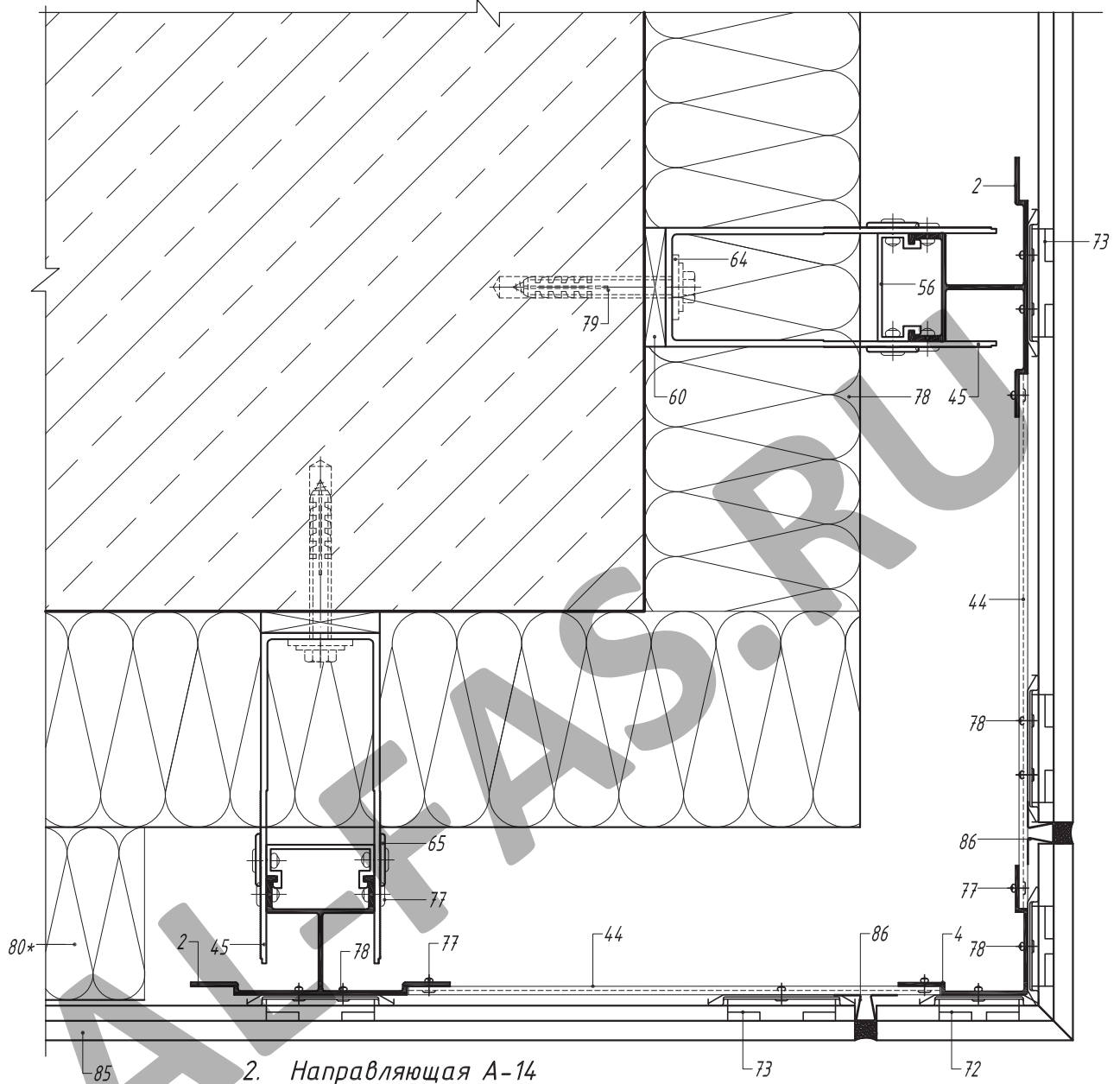
Горизонтальный разрез по обрамлению
наружного угла



- 2. Направляющая А-14
- 4. Профиль вспомогательный А-18
- 44. Профиль вспомогательный А-76
- 45. Кронштейн несущий АД-031/Л
- 56. Салазка крепежная АД-021
- 60. Терморазрыв пластиковый ПД-131
- 64. Шайба для фиксации кронштейна АД-053
- 65. Шайба для фиксации направляющей АД-0511
- 73. Кляммер рядовой КМЕУ
- 77. Заклепка вытяжная Al/Niго
- 78. Заклепка вытяжная Niго/Niго
- 79. Анкерный элемент
- 80. Теплоизоляционный слой
- 85. Плиты фиброцементные КМЕУ
- 86. Шовная планка

* Преграда из минераловатных плит для снижения ветровой нагрузки на углах здания. Установка преград носит рекомендательный характер.

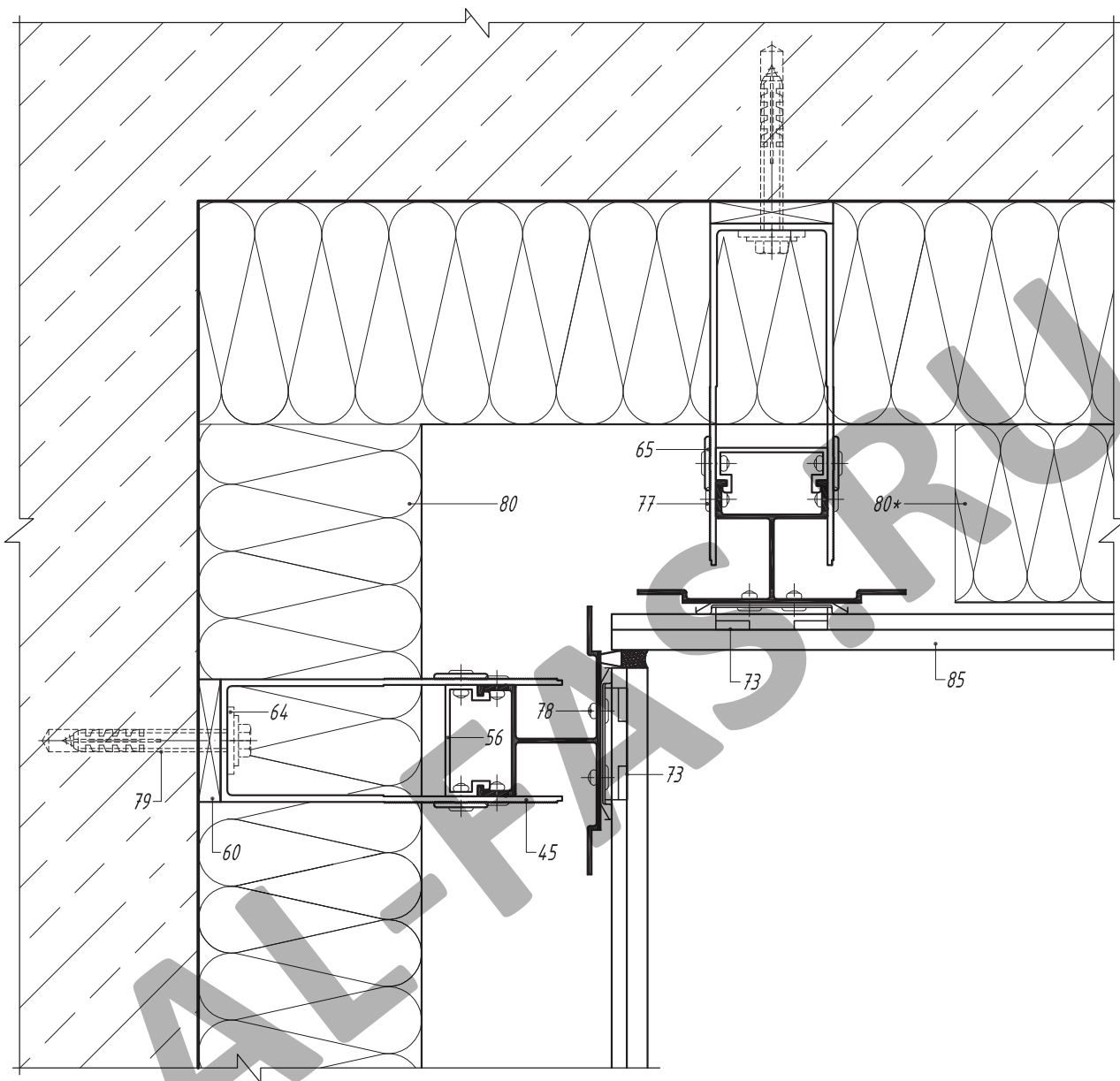
Горизонтальный разрез по обрамлению
наружного угла



- 2. Направляющая А-14
- 4. Профиль вспомогательный А-18
- 44. Профиль вспомогательный А-76
- 45. Кронштейн несущий АД-031/L
- 56. Салазка крепежная АД-021
- 60. Терморазрыв пластиковый ПД-131
- 64. Шайба для фиксации кронштейна АД-053
- 65. Шайба для фиксации направляющей АД-0511
- 72. Кляммер угловой КМЕУ
- 73. Кляммер рядовой КМЕУ
- 77. Заклепка вытяжная Al/Niго
- 78. Заклепка вытяжная Niго/Niго
- 79. Анкерный элемент
- 80. Теплоизоляционный слой
- 85. Плиты фиброцементные КМЕУ
- 86. Шовная планка

* Преграда из минераловатных плит для снижения ветровой нагрузки на углах здания. Установка преград носит рекомендательный характер.

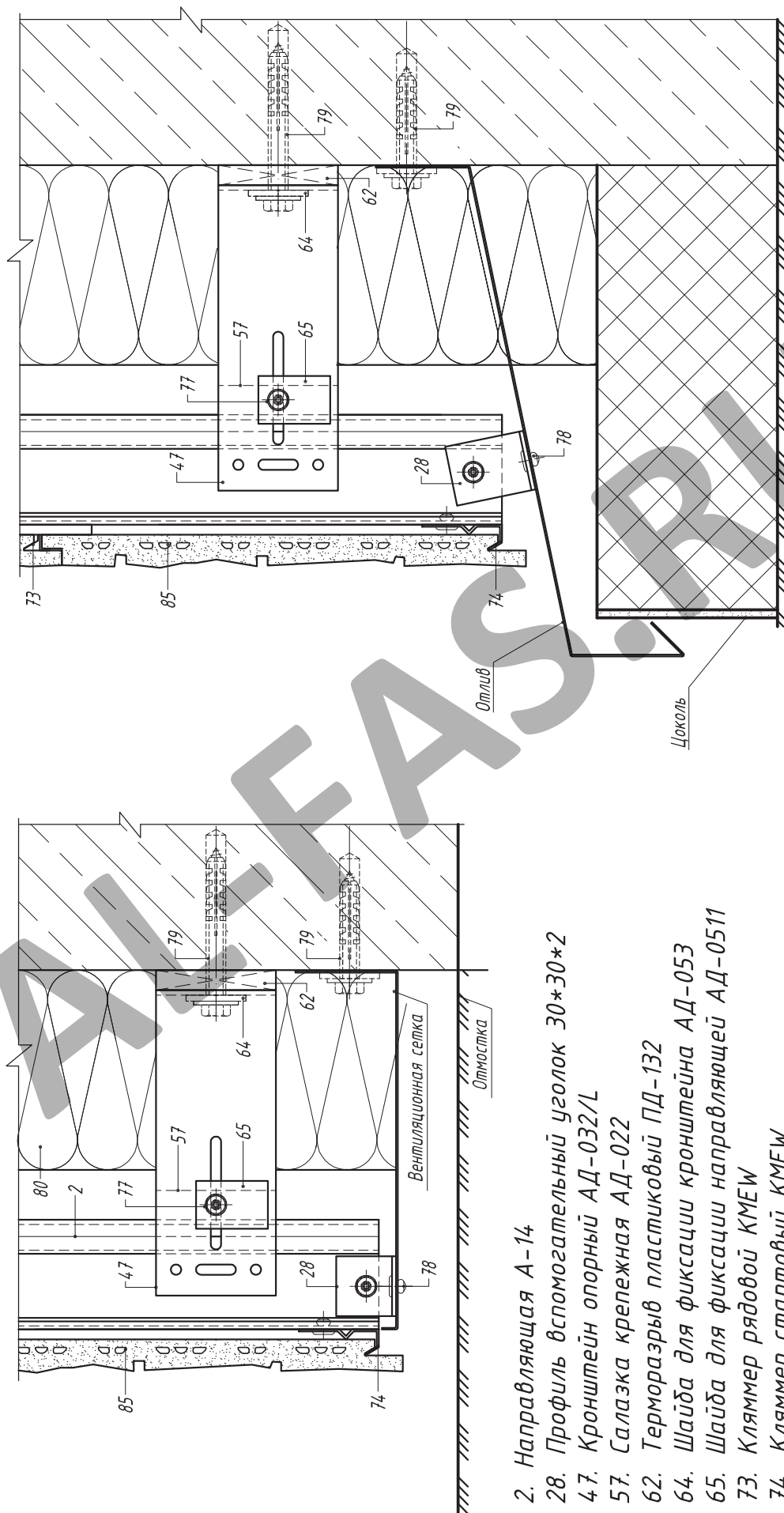
Горизонтальный разрез по обрамлению
внутреннего угла



- 2. Направляющая А-14
- 45. Кронштейн несущий АД-031/L
- 56. Салазка крепежная АД-021
- 60. Терморазрыв пластиковый ПД-131
- 64. Шайба для фиксации кронштейна АД-053
- 65. Шайба для фиксации направляющей АД-0511
- 73. Кляммер рядовой КМЕУ
- 77. Заклепка вытяжная Al/Niго
- 78. Заклепка вытяжная Niго/Niго
- 79. Анкерный элемент
- 80. Теплоизоляционный слой
- 85. Плиты фиброцементные КМЕУ
- 86. Шовная планка

* Преграда из минераловатных плит для снижения ветровой нагрузки на углах здания. Установка преград носит рекомендательный характер.

Вертикальный разрез по цоколю



- 2. Направляющая А-14
- 28. Профиль вспомогательный уголок 30*30*2
- 47. Кронштейн опорный АД-032/L
- 57. Салазка крепежная АД-022
- 62. Терморазрыв пластиковый ПД-132
- 64. Шайба для фиксации кронштейна АД-053
- 65. Шайба для фиксации направляющей АД-0511
- 73. Кляммер рядовой КМЕW
- 74. Кляммер стартовый КМЕW
- 77. Заклепка вытяжная Al/Niго
- 78. Заклепка вытяжная Niго/Niго
- 79. Анкерный элемент
- 80. Теплоизоляционный слой
- 85. Плиты фиброцементные КМЕW

Примечание:
Вентиляционная сетка и отлив изготавливаются из листовой коррозионно-стойкой стали или стали с антикоррозионным покрытием. Отверстия в сетке должны иметь овальную форму.