

Система предназначена для крепления облицовки, выполненной из плоских листовых материалов, применяемых для облицовки фасадов.

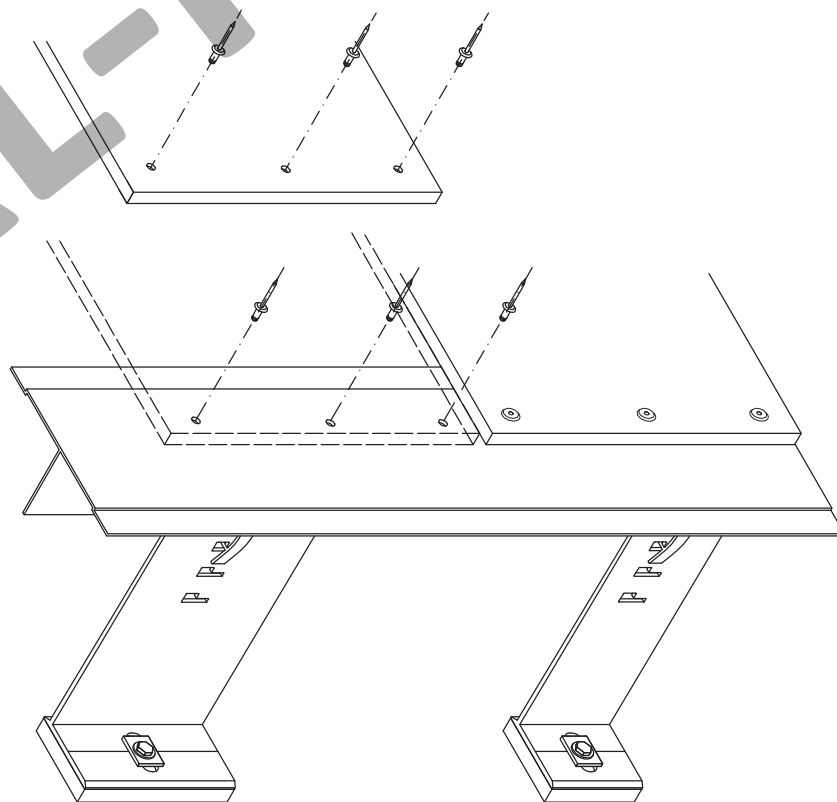
Конструктив:

1. Крепежный блок систем типа LT.
2. Направляющая А-47, А-47.1, А-39.1, А-54.
3. Блок крепления облицовки – широкоголовые алюминиевые заклепки со штифтом из коррозионно-стойкой стали.

Описание:

Облицовочные панели представляют собой плоские листы. Крепление к вертикальным направляющим осуществляется с помощью широкоголовых заклепок. Шаг вертикальных профилей принимается по рекомендациям производителей фасадных панелей. Допускается увеличение шага при условии установки между вертикальными направляющими в местах крепления плит облицовки дополнительных горизонтальных профилей. При выполнении крепления используется инструмент, обеспечивающий неполную вытяжку заклепки. Расстояние от краев плиты и шаг установки заклепок принимаются по рекомендациям изготовителей фасадных панелей.

Система LT-147p. Схема монтажа облицовочной панели



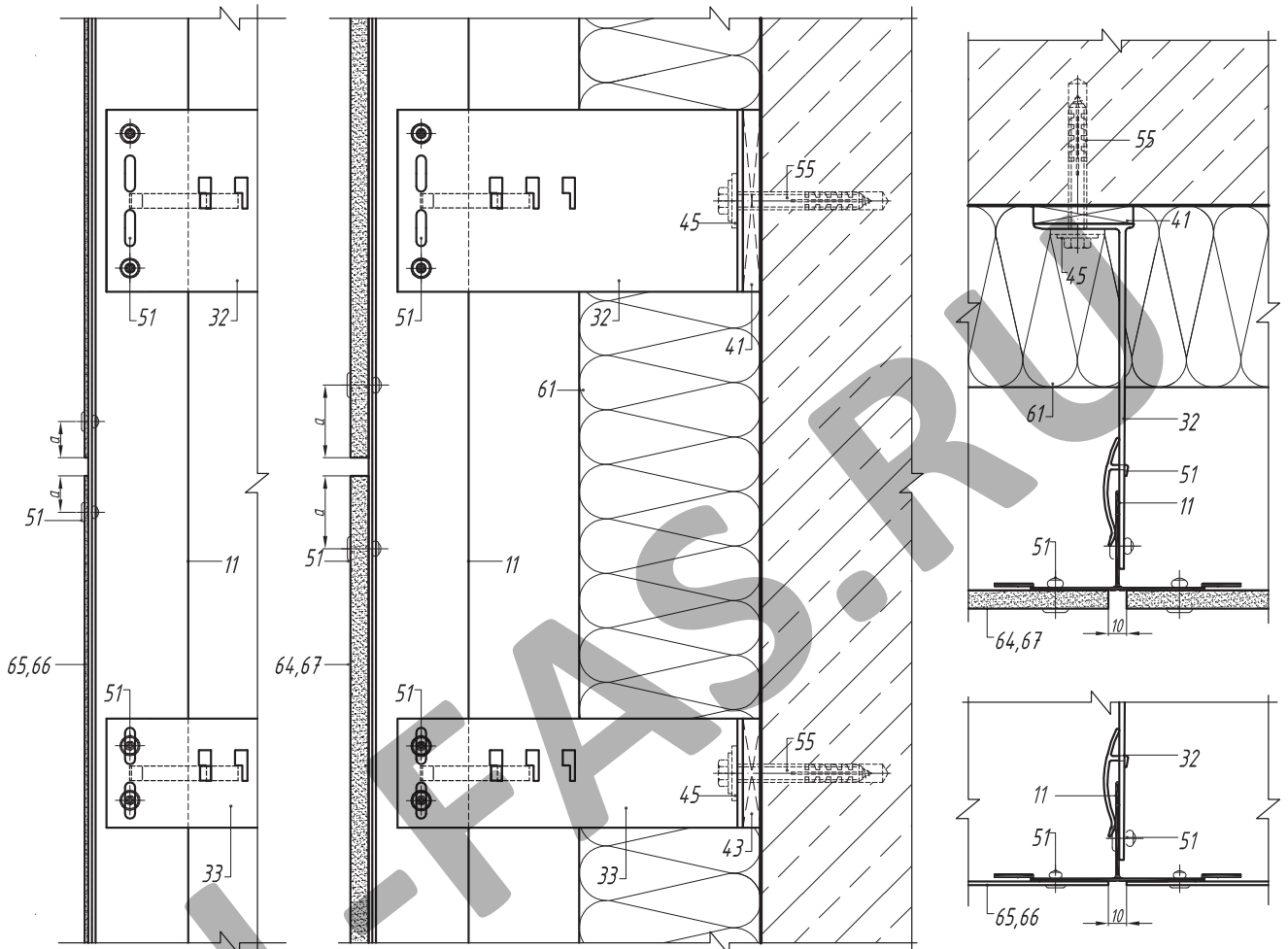
Порядок монтажа

1. Монтаж, выравнивание облицовочной панели.
2. Постоянное закрепление облицовочной панели в проектном положении при помощи заклепок 5 x 12. Шаг заклепок принимается по расчету. Для компенсации термических деформаций одна заклепка крепится жестко, все остальные должны быть установлены строго в отверстия увеличенного диаметра с использованием насадки на клепатель, ограничивающей вытяжку заклепки. Расстояние от края плиты до заклепок по указаниям производителя панели.
3. Установка последующих рядов облицовочных панелей.

Примечание:

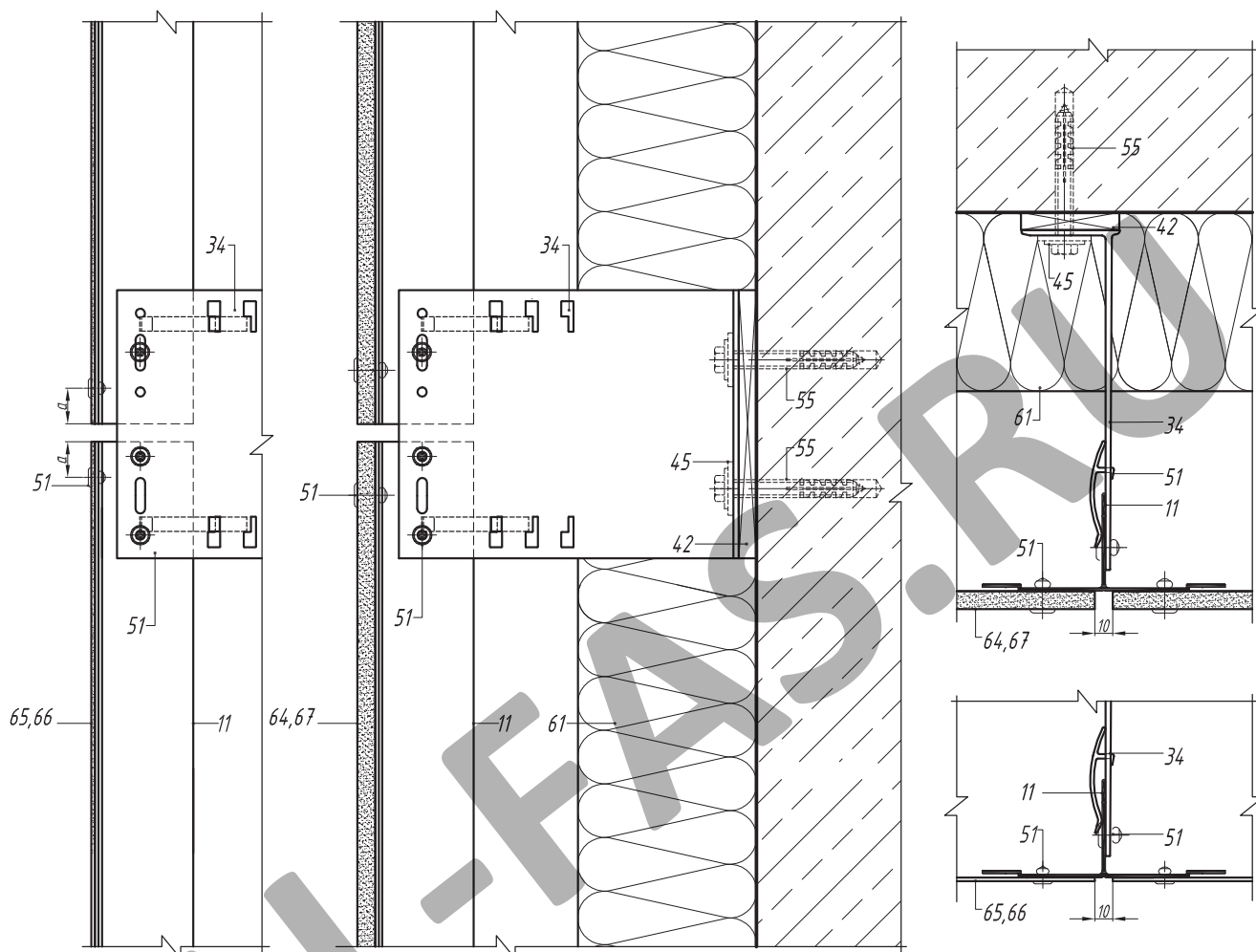
Конструктивные решения оконных обрамлений, примыкание к цоколю выполняются аналогично системе АТС-414 (Лист 5.11-5.21, 5.28)

*Вертикальный и горизонтальный разрезы
по крепежным кронштейнам*



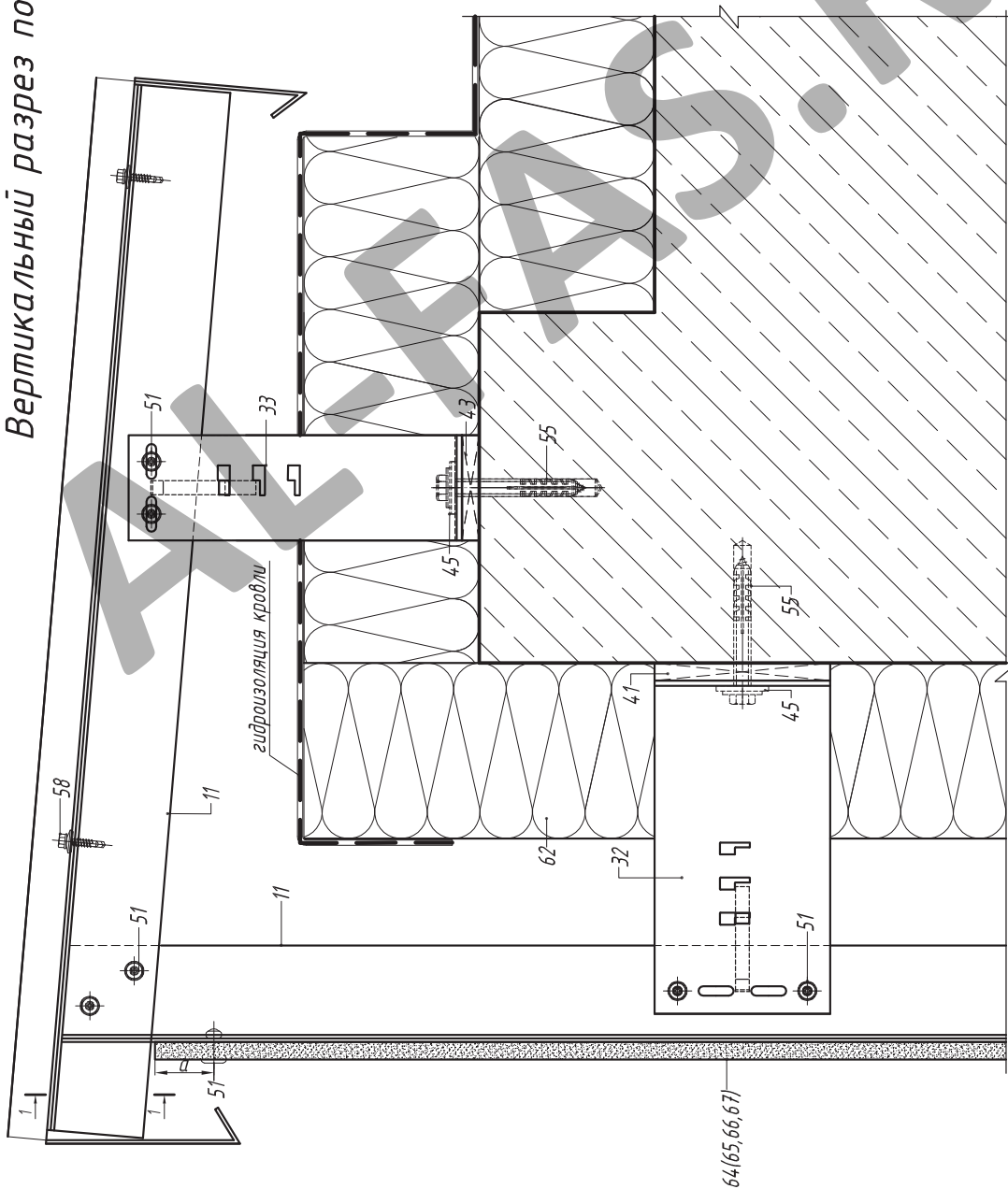
- 11. Профиль вертикальный А-39.1
- 32. Кронштейн несущий АД-061/L
- 33. Кронштейн опорный АД-062/L
- 41. Терморазрыв пластиковый ПД-131
- 43. Терморазрыв пластиковый ПД-132
- 45. Шайба для фиксации кронштейна АД-053
- 51. Заклепка вытяжная Al/NiCo
- 55. Анкерный элемент
- 61. Теплоизоляционный слой
- 64. Плиты фиброцементные Minergit
- 65. Панели из алюминия
- 66. Панели из стали
- 67. Панели прессованные ламинированные Prodex IGN

*Вертикальный и горизонтальный разрезы
по крепежному кронштейну АД-063/L*



- 11. Профиль вертикальный А-39.1
- 34. Кронштейн несущий АД-063/L
- 42. Терморазрыв пластиковый ПД-133
- 45. Шайба для фиксации кронштейна АД-053
- 51. Заклепка вытяжная Al/Niro
- 55. Анкерный элемент
- 61. Теплоизоляционный слой
- 64. Плиты фиброцементные Minerit
- 65. Панели из алюминия
- 66. Панели из стали
- 67. Панели прессованные ламинированные Prodex IGN

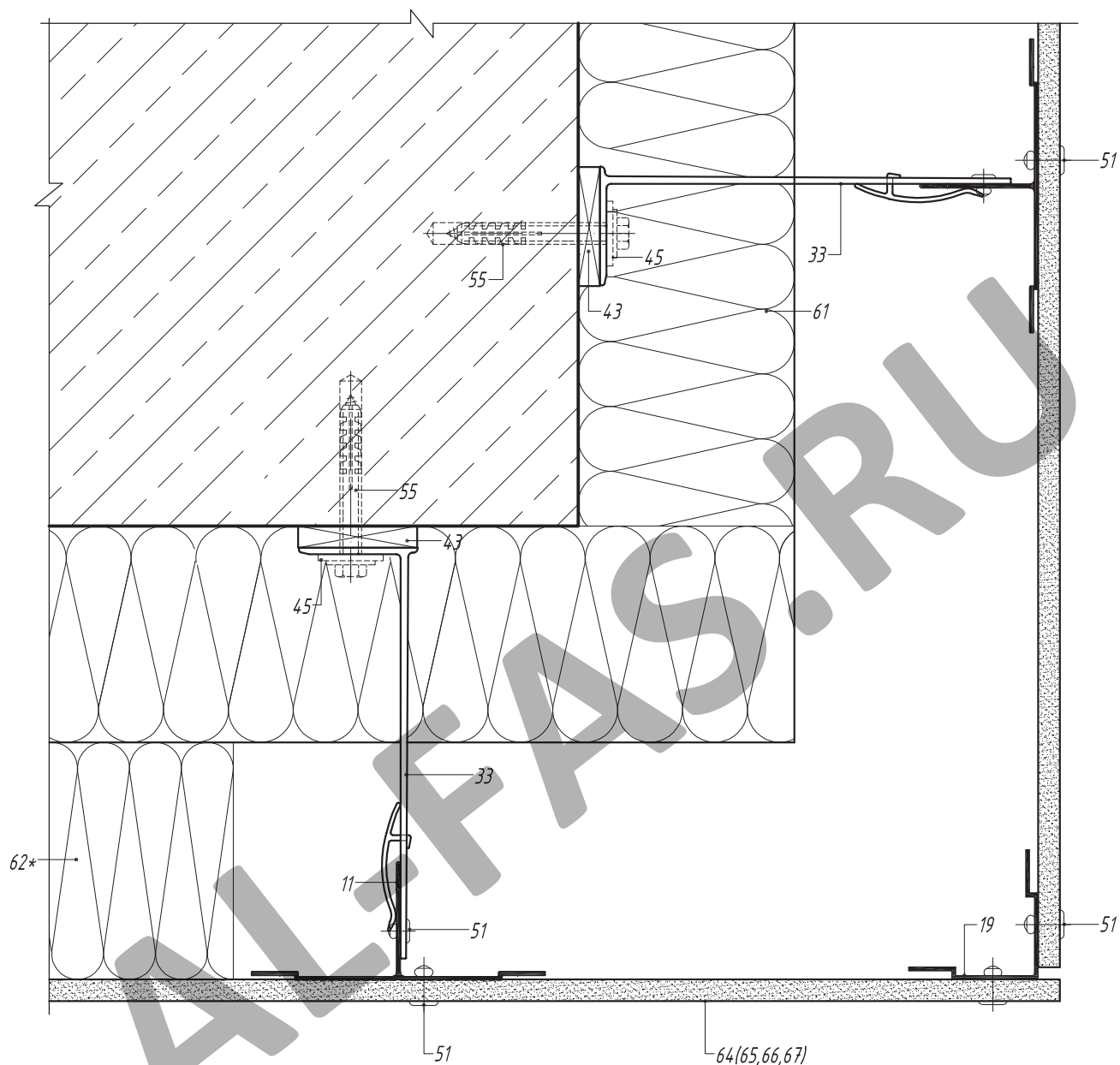
Вертикальный разрез по паралету



11. Направляющая А-39.1
32. Кронштейн несущий АД-061/L
33. Кронштейн опорный АД-062/L
41. Терморазрыв пластиковый ПД-131
43. Терморазрыв пластиковый ПД-132
45. Шайба для фиксации кронштейна АД-053
51. Закlepка вытяжная Al/NiCo
55. Анкерный элемент
58. Винт самонарезающий самосверлящий
61. Теплоизоляционный слой
64. Плиты фиброцементные Minerit
65. Панели из алюминия
66. Панели из стали
67. Панели прессованные ламинированные Prodex IGN

Примечание:
Кронштейн (33) может не устанавливаться при подтверждении несущей способности консоли.
Паралетная крышка изготавливается из листовой коррозионно-стойкой стали или стали с антикоррозионным покрытием. Крепление паралетной крышки выполнять кровельными саморезами.

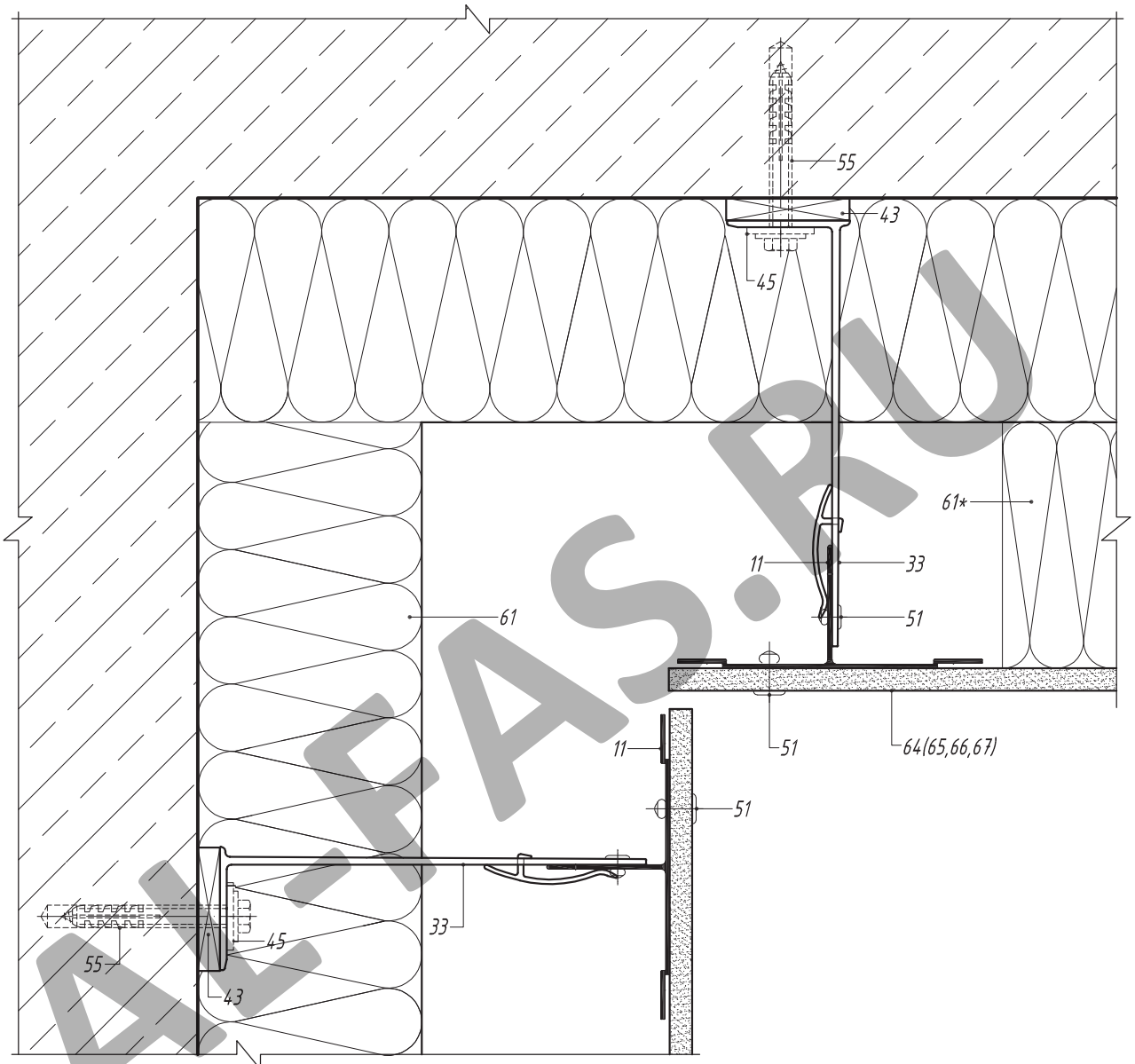
Горизонтальный разрез по обрамлению
наружного угла



- 11. Профиль вертикальный А-39.1
- 19. Профиль вспомогательный А-18
- 33. Кронштейн несущий АД-062/L
- 43. Терморазрыв пластиковый ПД-132
- 45. Шайба для фиксации кронштейна АД-053
- 51. Заклепка вытяжная Al/Niго
- 55. Анкерный элемент
- 61. Теплоизоляционный слой
- 64. Плиты фиброцементные Minerit
- 65. Панели из алюминия
- 66. Панели из стали
- 67. Панели прессованные ламинированные Prodex IGN

* Преграда из минераловатных плит для снижения ветровой нагрузки на углах здания. Установка преград носит рекомендательный характер.

*Горизонтальный разрез по обрамлению
внутреннего угла*



- 11. Профиль вертикальный А-39.1
- 31. Кронштейн несущий АД-049/L
- 43. Терморазрыв пластиковый ПД-132
- 45. Шайба для фиксации кронштейна АД-053
- 51. Заклепка вытяжная Al/NiCo
- 55. Анкерный элемент
- 61. Теплоизоляционный слой
- 64. Плиты фиброцементные Minerit
- 65. Панели из алюминия
- 66. Панели из стали
- 67. Панели прессованные ламинированные Prodex IGN

* Преграда из минераловатных плит для снижения ветровой нагрузки на углах здания. Установка преград носит рекомендательный характер.