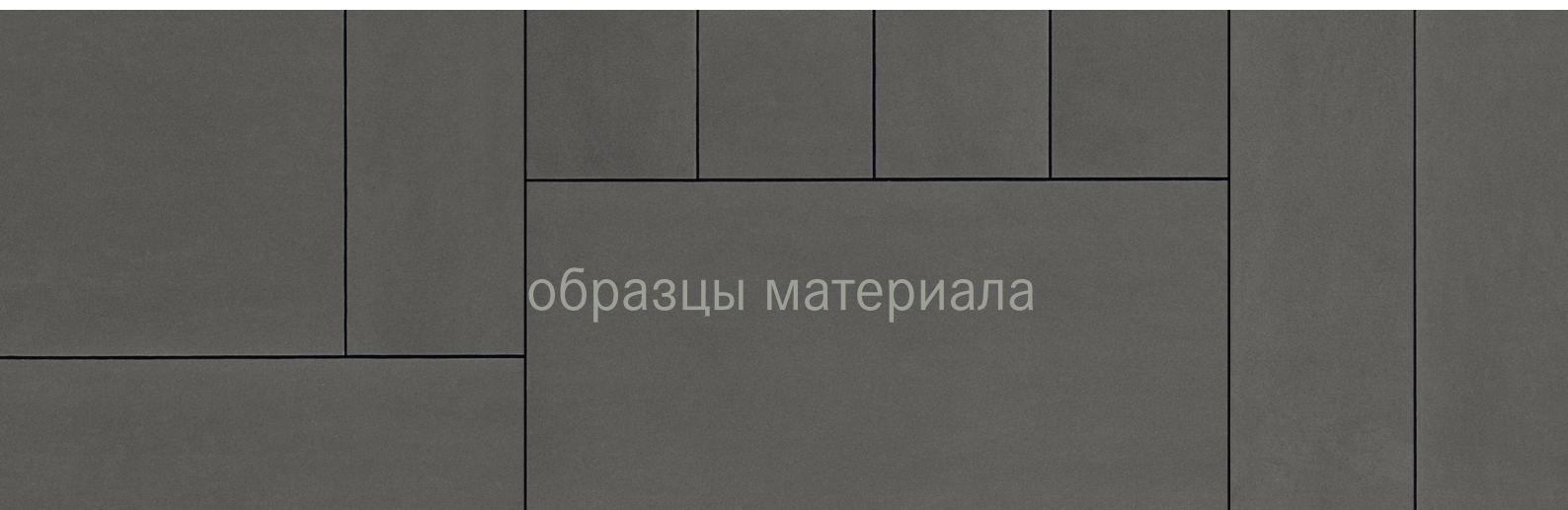
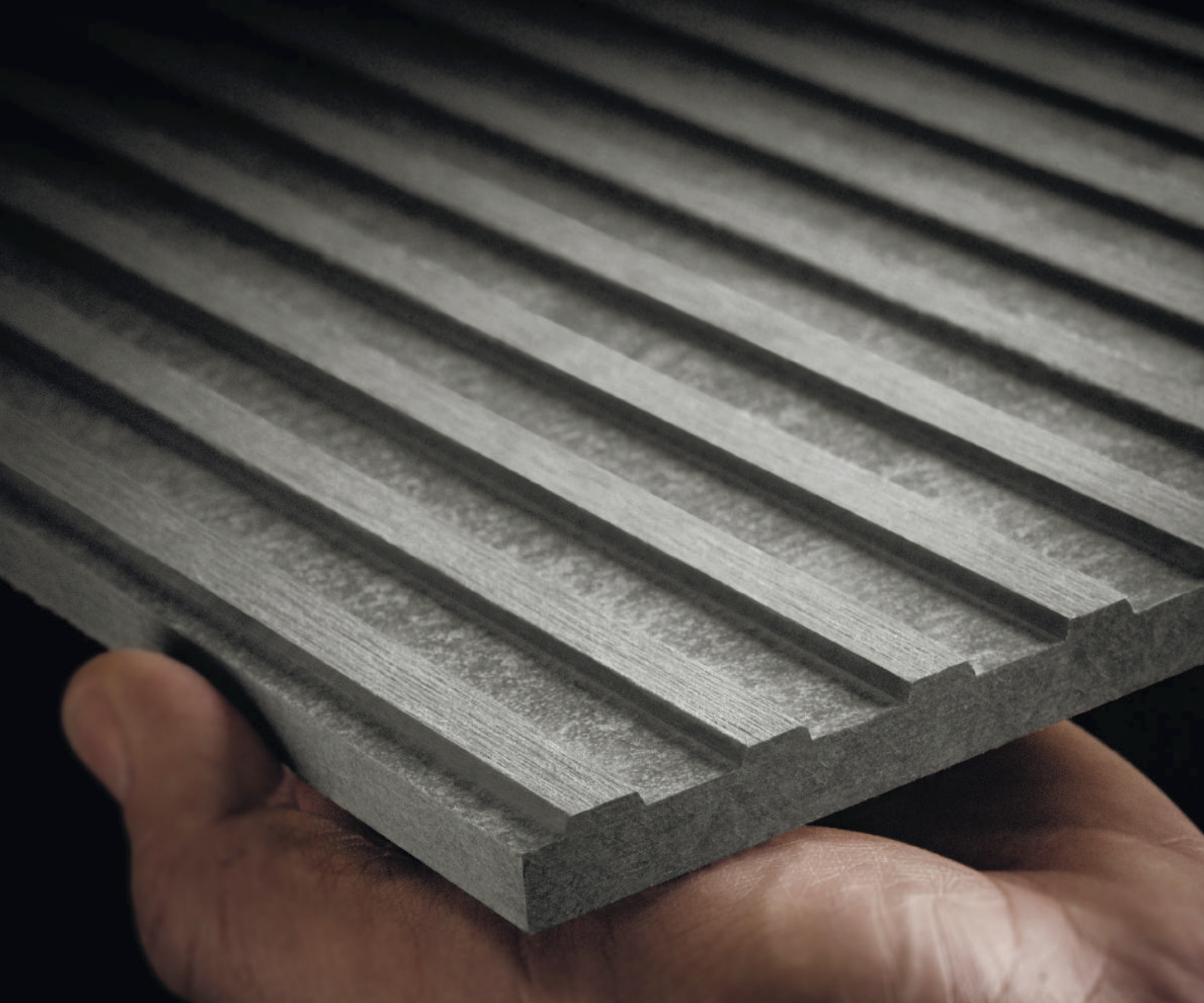




 **EQUITONE**
Fibre cement facade materials



образцы материала



EQUITONE

EQUITONE - это окрашенный в массе фасадный материал, созданный архитекторами и предназначенный для архитекторов. Компания ETERNIT производит панели с 1950-х годов под брендом EQUITONE. Каждая панель уникальна и отражает естественную, необработанную текстуру основного материала - фиброцемента.

Фиброцемент - это композитный материал, состоящий из цемента, песка, воды, целлюлозы и минеральных волокон, придающее материалу уникальную прочность. EQUITONE поставляется в виде панелей с максимальными размерами 3100 мм x 1250 мм, при необходимости фасадные панели из фиброцемента легко нарезаются по размерам. Кроме того, материал можно перфорировать, а также наносить рисунок. Видимые и невидимые способы крепления вентилируемого фасада включают крепление на заклепках, привинчивание или крепление на металлические либо деревянные опорные профили. Независимо от того, какой дизайн вы предпочтете, прокрашенные насквозь панели EQUITONE, гарантируют четкость и монолитность детали.



LT20



LT60



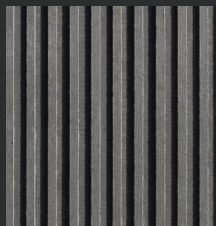
LT90

Эффект тени:

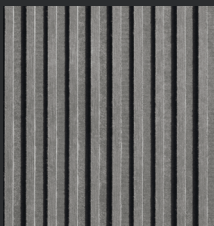
8:00



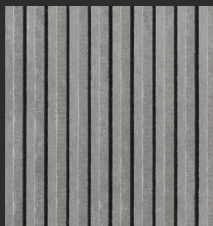
9:00



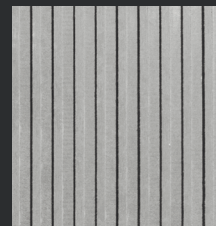
10:00



11:00



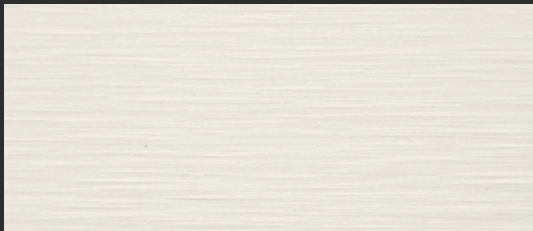
12:00



EQUITONE [linea]

EQUITONE [linea] - это уникальный, окрашенный в массе, трехмерный фасадный материал, который выигрышно смотрится при игре света и тени. EQUITONE [linea] обладает линейной текстурой, подчеркивающей естественную внутреннюю структуру основного материала - фиброцемента. Панель EQUITONE [linea] выглядит по-разному в течение всего дня в зависимости от угла зрения и падения солнечных лучей: воображаемая гладкость сменяется неожиданными контрастами, которые проявляют четкие контуры профилированной панели.

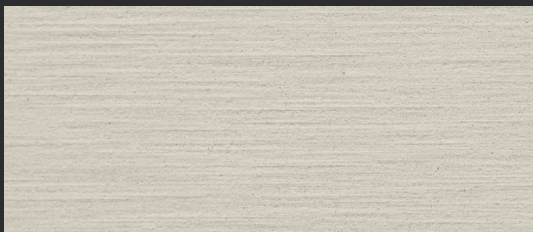
Материал производится в виде крупноформатной панели, которая может быть обрезана до размеров детали, в соответствии с творческим замыслом архитектора. Независимо от того, какой дизайн вы предпочтете, окрашенный в массе материал гарантирует четкость, монолитность деталей. Для монтажа панели на фасаде разработаны системы видимого и скрытого крепления.



TE90



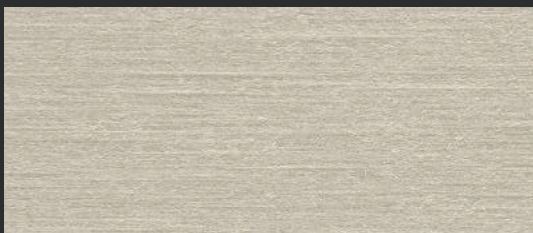
TE15



TE00



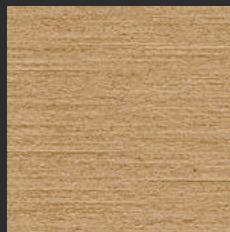
TE20



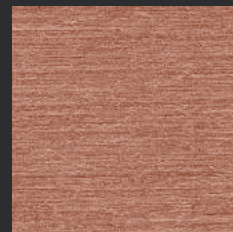
TE10



TE60



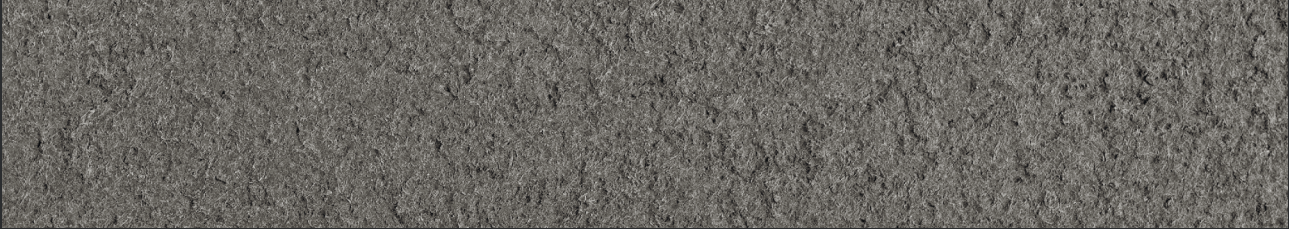
TE30



TE40

EQUITONE [tectiva]

EQUITONE [tectiva] - это окрашенный в массе фасадный материал с отшлифованной поверхностью и естественными оттеночными переливами. Каждая панель EQUITONE [tectiva] уникальна и четко отображает естественную текстуру основного материала - фиброцемента. Размеры фиброцементных фасадных панелей EQUITONE [tectiva] 3100 мм x 1250 мм позволяют создавать большие бесшовные плоскости. При необходимости фасадные панели из фиброцемента легко нарезаются по размерам. Независимо от того, какой дизайн вы предпочтете, окрашенный в массе материал гарантирует четкость, монолитность деталей.



MA400

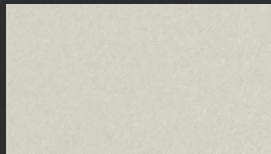


MA200

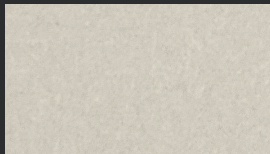
EQUITONE [materia]

EQUITONE [materia] - это окрашенный в массе фасадный материал, подчеркивающий красоту фиброцемента. Этот материал обладает характеристиками цемента, а волокна делают его поверхность шероховатой и в то же время бархатистой. В результате изменения погодных условий материал приобретает легкие естественные оттенки, играя полутонами. EQUITONE [materia] легко поддается крою, перфорации, сверлению – это важное качество для дизайна и архитектуры. Несмотря на свой небольшой вес, это очень прочный материал, который прекрасно переносит мороз, влагу, жару и перепады температур.

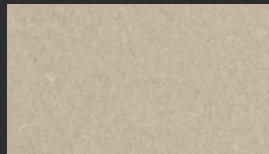
Окрашены в массу



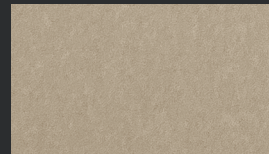
N162



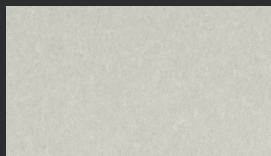
N154



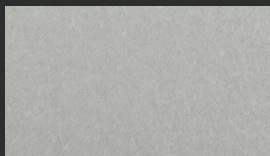
N861



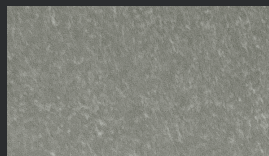
N961



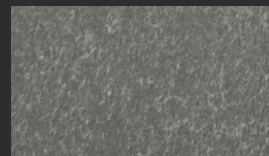
N161



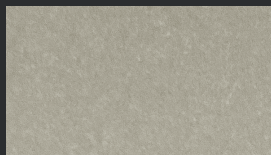
N163



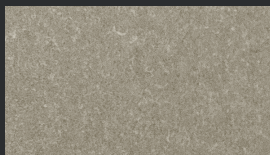
N211



N252



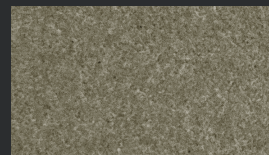
N891



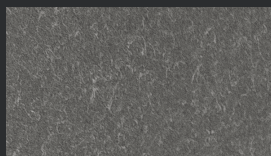
N892



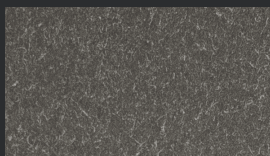
N250



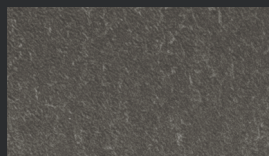
N294



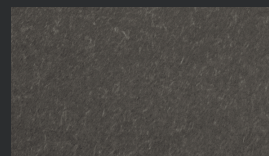
N281



N251



N073

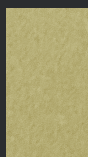


N074

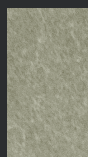
Специальные цвета



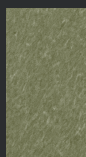
N661



N662



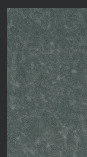
N 593



N594



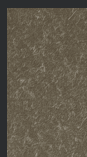
N411



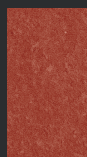
N412



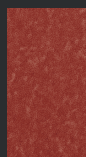
N991



N972



N331

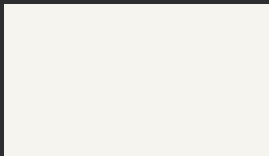


N359

Другие цвета доступны по запросу.

EQUITONE [natura]

EQUITONE [natura] - это окрашенный в массе фасадный материал. Каждая панель EQUITONE [natura] уникальна и четко отображает естественную текстуру основного материала - фиброцемента. Панель EQUITONE [natura] обладает уникальным полупрозрачным покрытием, имеющим матовую поверхность. Это придает отличительную красоту, благородство и престижный вид постройке. Размеры фиброцементных фасадных панелей EQUITONE [natura] 3100 мм x 1250 мм позволяют создавать большие бесшовные плоскости. При необходимости фасадные панели из фиброцемента легко нарезаются по размерам.



PW 141



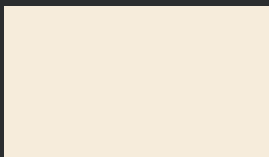
PG 243



PG 241



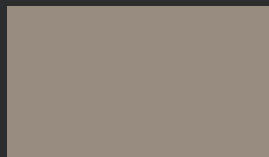
PA 041



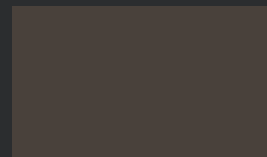
PW 841



PG 843



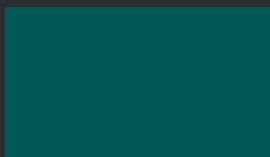
PG 844



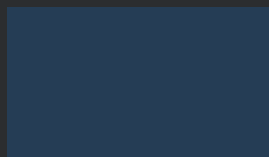
PA 944



PG 542



PG 546



PG 444



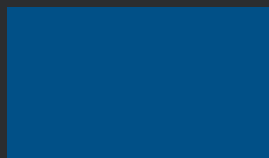
PG 342



PG 642



PG 545



PG 443



PG 341



PG 641



PG 544



PG 442



PG 742

Другие цвета доступны по запросу.

EQUITONE [pictura]

EQUITONE [pictura] - это фасадный материал из фиброцемента с гладкой, ультраматовой поверхностью для создания оригинальных, современных решений, в которых цвет имеет особое значение. EQUITONE [pictura] предлагает специально отобранную, ультрасовременную гамму цветовых решений.



ГАБАРИТЫ	ТОЛЩИНА	ШИРИНА	ДЛИНЫ
EQUITONE [linea]	10 мм	1220 мм	2500 - 3050 мм
EQUITONE [tectiva]	8 мм	1220 мм	2500 - 3050 мм
EQUITONE [materia]	8 мм - 12 мм	1250 мм	2500 - 3100 мм
EQUITONE [natura]	8 мм - 12 мм	1250 мм	2500 - 3100 мм
EQUITONE [pictura]	8 мм - 12 мм	1250 мм	2500 - 3100 мм

В данном буклете демонстрируется широкий диапазон доступных цветов. Тем не менее, 100% точное представление цветов не является технически выполнимым в печатном формате. Окончательный выбор цветов должен основываться на образцах материала. Запросите образец на сайте www.equitone.ru.



Arch: Arkitekterne Bjork & Maigård ApS, Aalborg, Denmark

equitone.ru

 equitone facade
 equitone facade